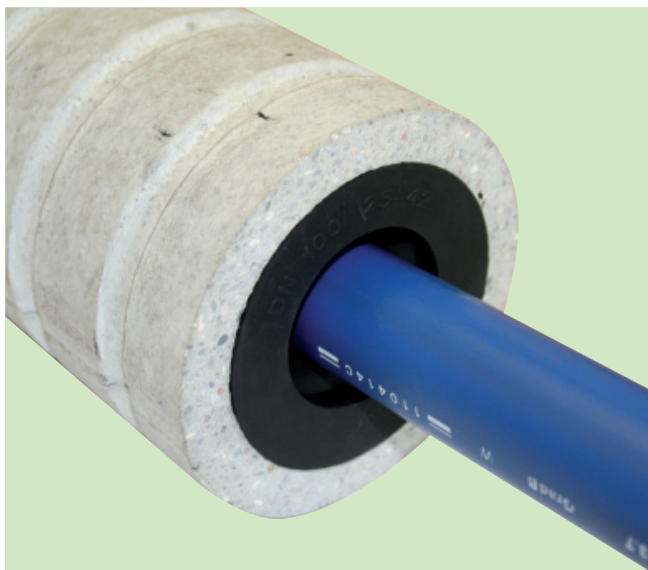




Zubehör für Pipelines



- Stütz- und Abschlussringe
- Plug Seal Insert
- Dichtstopfen 4 pipes



Produktinformationen

Stütz- und Abschlussringe 4 pipes dienen der schmutz- und feuchtigkeitsdichten Abschottung von Hülssrohren gegenüber dem Mediumrohr bei Wand- und Bodenplattendurchführungen. Die Gummiringe aus hochwertigem Elastomer werden in der Regel in das Ende der Mauerhülse bzw. des Schutzrohres auf der Gebäudeinnenseite gedrückt.

Eine speziell entwickelte Abdichtungsmembran passt sich auf der Mediumrohr-Innenseite perfekt und dicht gegen nicht drückendes Wasser an.

Eine Ringraumdichtung zur druckwasserdichten Abdichtung muss vor dem Stütz und Abschlussring auf der Aussenseite des Hülssrohrsystems montiert werden.

Stütz- und Abschlussringe verschließen standardmäßig den Ringraum zwischen Hülssrohr und Mediumrohr auf der druckwasserabgewandten Innenseite.

Ein integrierter O-Ring an der Membran sorgt für Anpressdruck am Mediumrohr und erhöhte Festigkeit.

Der Dichtring ist für Standard Mauerhülsen, z.B. aus PVC oder Faserzement, als auch für den Einsatz an diversen flexiblen Schutzrohren und Kernbohrungen, die im Hausanschlussbereich Verwendung finden, geeignet.

DI Kernbohrungs- bzw. Futterrohr	Ø Mediumrohr in mm	Artikel-Nr.
DI 70	18-32	13040
DI 70	40	13039
DI 80	25-42	13041
DI 80	45-52	13042
DI 90	25-42	13043
DI 90	42-54	13044
DI 99-103,6	20-25	13045
DI 99-103,6	32-40	13046
DI 99-103,6	40-56	13047
DI 99-103,6	56-66	13048

Der Verarbeiter des Produktes ist für die Funktion seiner Anwendung selbst verantwortlich.

Die 4 pipes Gewährleistung beschränkt sich auf fehlerhaftes Material.

Plug Seal Insert Dichtstopfen 4 pipes



Lloyd's
zertifiziert
3 bar

Produktinformationen

Plug Seal Insert Dichtstopfen 4 pipes sind entwickelt für die Abdichtung von Ringräumen an Wand- und Deckendurchführungen von Rohrleitungen und Kabeln.

Das Produkt **ist druckwasserdicht bis 3 bar.**

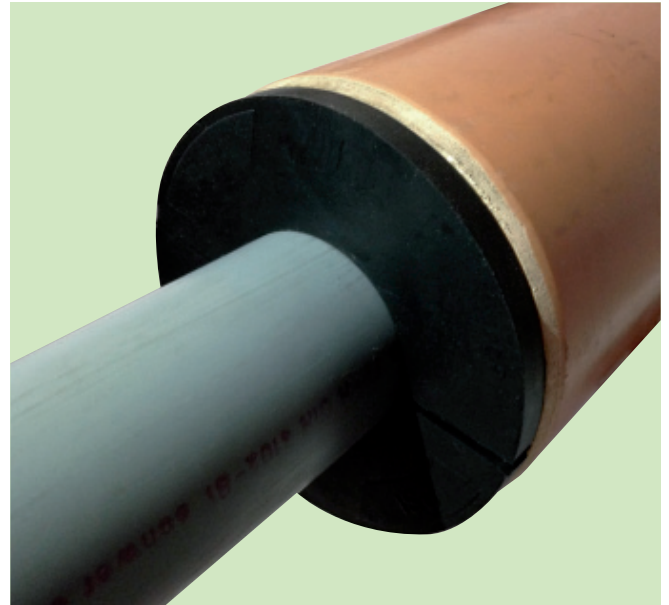
Komplette **Metallfreiheit** zeichnet das Produkt aus und macht es beständig gegen diverse Medien, die Metall angreifen würden.

Verschiedene Gummiqualitäten stehen zur Verfügung und sind bei Bedarf auch in kleinen Stückzahlen lieferbar. Eine Farbcodierung unterscheidet die diversen Gummiqualitäten. Durch die große Auswahl der Werkstoffe ist eine Chemikalienbeständigkeit auch in Problemfällen fast immer möglich.

Für Anwendungen im Schiffbau steht eine feuerfeste (FS) Gummiqualität zur Verfügung, die in Hülshre in Decken und Schotts beidseitig eingeschlagen wird und dort die Funktion der Wasser- und Feuerfestigkeit erfüllt.

Eine Lloyd's Zertifizierung für 1 Stunde Feuerfestigkeit nach IMO Richtlinien für den Schiffbau liegt für die Elastomertypen FS vor. Die Druckwasserdichtheit bis 3 bar ist ebenfalls von **Lloyd's zertifiziert.**

Die Dichtstopfen werden in zwei Halbschalen produziert und geliefert, so dass eine **nachträgliche Montage immer möglich** ist.



Montageanleitung

Die Montage des Dichtstopfens ist einfach und sicher.

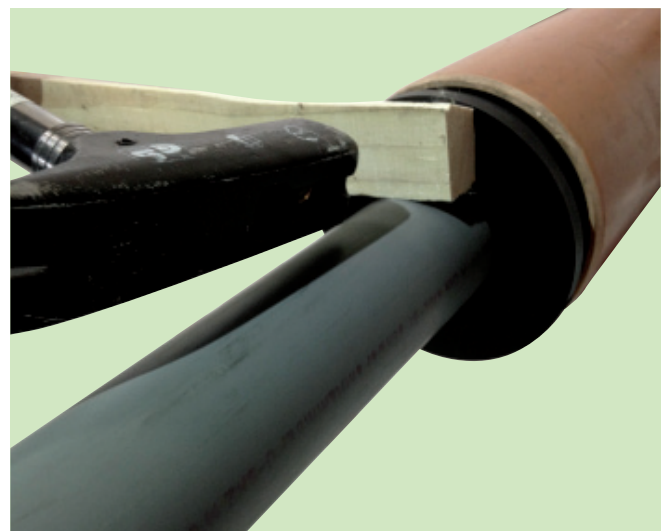
Die zwei Stopfenhälften werden gleichmäßig und ohne Versatz in den Ringraum eingeschlagen. Ein Holzstück ermöglicht ein gleichmäßiges Einschlagen der beiden Hälften.

Gleitpaste erleichtert die Montage.

Der umlaufende Flansch sollte zum Ende der Montage die Wand gleichmäßig berühren, jedoch nicht in den Ringraum hineingedrückt sein.

Achtung:

Plugs müssen exakt für Rohr und Hülse bestimmt werden. Ein Nachziehen bzw. Nachdichten der Plugs ist nach dem Einschlagen nicht mehr möglich.



Plug Seal Insert Dichtstopfen 4 pipes



Für die nachfolgenden Innendurchmesser von Rohren, Hülzen oder Kernbohrungen stehen Formen für die gängigen Mediumrohre und Kabeldurchmesser zur Verfügung.
Den genauen Stand unseres Sortimentes finden Sie in unserer jeweils aktuellen Preisliste.



Verfügbare Stopfengrößen

Innendurchmesser Hülse / Bohrung in mm = AD Plug Seal Insert

25,6 mm	60 mm	105 mm	159,3 mm
33,5mm	68,6 mm	107,1 mm	160 mm
35 mm	70 mm	110 mm	190,2 mm
37,2 mm	77,9 mm	118,6 mm	200 mm
40 mm	80 mm	125 mm	202,7 mm
43,6 mm	82,5 mm	128,1 mm	207,3 mm
52,5 mm	94 mm	131,7 mm	237,6 mm
50 mm	100 mm	150 mm	250 mm
54,5 mm	102,3mm	152 mm	254,4 mm
57 mm	103,6 mm	154,1 mm	260,4 mm

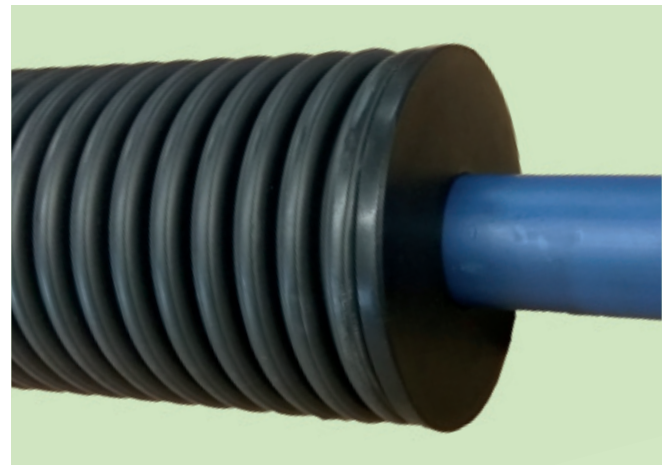
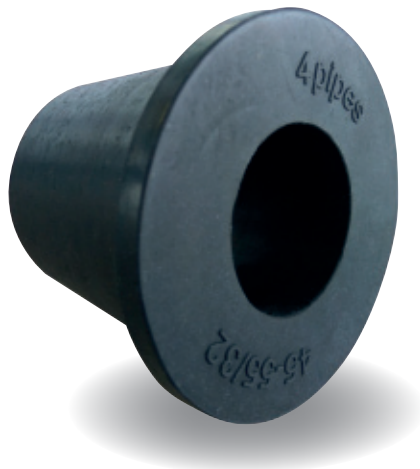
Elastomere – Standard Qualitäten

Werkstoff	Farbkennung	Temperaturbereich	Typische Anwendung
EPDM	schwarz	- 25°C bis 110°C	Standardwerkstoff mit großem Einsatzbereich sowie hoher UV- und Ozonbeständigkeit
NBR (Nitril)	blau	-25°C bis 90°C	Kohlenwasserstoffbeständigkeit, z.B. Erdgas, Erdöle etc.
FPM (Viton)	grün	-25°C bis 200°C	Besondere Chemikalienbeständigkeit
Silikon	braun	-60°C bis 200°C	Gute Elastizität bei extremen Temperaturen
FS	rot	-30°C bis 120°C	Brandverzögernd und wasserdicht

Die 4 pipes Garantie für Plug Seal Inserts ist ausschließlich auf den Ersatz von fehlerhaftem Material limitiert.

Die Eignung des Systems und Werkstoffes muss vom Anwender für den speziellen Einsatz eigenverantwortlich erwogen werden.

Konischer Gummi-Dichtstopfen 4 pipes



Produktbeschreibung

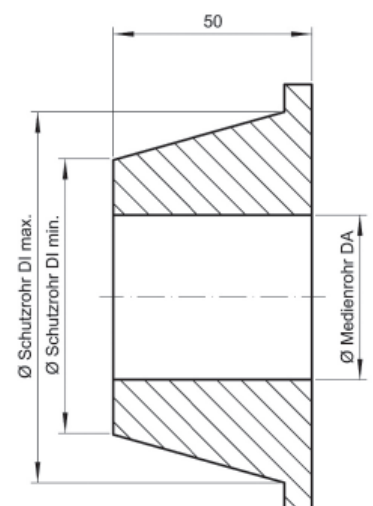
Konische Gummi-Dichtstopfen 4 pipes werden zur Abdichtung an Schutzrohren bei erdverlegten Leitungen wie z.B. Strom-, Gas- oder Wasserleitungen eingesetzt. Ein Eindringen von Sand, Erdrich und Feuchtigkeit in den Ringspalt am offenen Ende des Leerrohres (z.B. Kabuflex-Schutzrohr, PVC-Futterrohr, KG-Rohre, usw.) wird verhindert. Der konische Dichtstopfen 4 pipes bietet Dichtheit gegen nicht drückendes Wasser und hat zur Erleichte-

rung der Montage einen Schutzkragen am Außendurchmesser, dadurch wird auch ein Hineinfallen des Stopfens in das Leerrohr wirkungsvoll vermieden.

Der konische Dichtstopfen 4 pipes ist aus **hochwertigem extra weichen EPDM-Gummi**, schwarz, Härte 40 ± 5 Shore A, und daher sehr leicht montierbar. Der Stopfen kann bauseits **aufgeschnitten und somit auch nachträglich montiert werden**.

Verfügbare Stopfengrößen

Für Schutzrohr DI Ø in mm	Für Medienrohr DA Ø in mm	Passend für Kabelschutzrohr DN/DA (Wellrohr)	Bezeichnung	Art.-Nr.
37 - 43	Blind	50 / 50	37 - 43 / 0	12940
	32		37 - 43 / 32	12941
45 - 55	Blind	63 / 64	45 - 55 / 0	12945
	32		45 - 55 / 32	12946
	40		45 - 55 / 40	12947
54 - 64	Blind	75 / 76	54 - 64 / 0	12950
	32		54 - 64 / 32	12951
	40		54 - 64 / 40	12952
	50		54 - 64 / 50	12953
62 - 72	Blind		62 - 72 / 0	12955
	32		62 - 72 / 32	12956
	40		62 - 72 / 40	12957
	50		62 - 72 / 50	12958
70 - 80	Blind	90 / 91	70 - 80 / 0	12960
	32		70 - 80 / 32	12961
	40		70 - 80 / 40	12962
	50		70 - 80 / 50	12963
	63		70 - 80 / 63	12964
	32* + 12*		70 - 80 / 32 + 1x12	12965
	*Ø32 und Ø12 mit Blindstopfen vorbelegt			
85 - 95	Blind	110 / 111	85 - 95 / 0	12970
	32		85 - 95 / 32	12971
	40		85 - 95 / 40	12972
	50		85 - 95 / 50	12973
	63		85 - 95 / 63	12974
96 - 106	Blind	120 / 118	96 - 106 / 0	12980
	32		96 - 106 / 32	12981
	40		96 - 106 / 40	12982
	50		96 - 106 / 50	12983
	63		96 - 106 / 63	12984
	32 + 2x7*		96 - 106 / 32 + 2x7	12986
	*2x Ø7 mit Blindstopfen vorbelegt			



Die 4 pipes Garantie für konische Gummistopfen ist ausschließlich auf den Ersatz von fehlerhaftem Material limitiert. Für den individuellen Einsatz ist der Anwender selbst verantwortlich.

Konischer Gummi-Dichtstopfen 4 pipes



Montageanleitung

Vor dem Einführen des Medienrohres in das Schutzrohr wird der konische Dichtstopfen 4 pipes über das Medienrohr geschoben. Gleitpaste erleichtert die Montage.

Ist das Medienrohr in seiner finalen Position, wird der konische Dichtstopfen 4 pipes in den zu verschließenden Ringspalt eingedrückt. Unter Zuhilfenahme eines Holzklotzes kann der Stopfen mit leichten Hammerschlägen einfach und gleichmäßig eingetrieben werden. Es ist darauf zu achten, dass zum Ende der Montage der Schutzkragen nicht in den Ringraum hineingedrückt ist.

Werkstoff

Gummiqualität: EPDM schwarz
Härte: 40 \pm 5 Shore A (extra weich)
Höhe inkl. Kragen: 50 mm

Andere Werkstoffe und Qualitäten auf Anfrage.

Alternativ kann der Gummi-Dichtstopfen auch aufgeschnitten und dann montiert werden.

