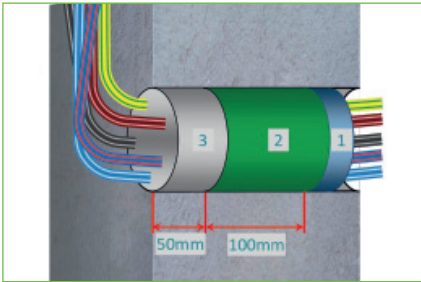


Montageanleitung

Dichtmasse STOPAQ FN 2100 4 pipes



Systemaufbau:

1. Schaumband auf der Aussenseite
2. Stopaq Dichtmasse 100 mm
3. Mörtelabschluss 50 mm



1. Kartuschen zur leichteren Montage in warmem Wasser auf ca. **30 - 40°C vorwärmen**.



2. Mauerdurchführung und Leitungen **reinigen**. Trocknung nicht erforderlich.



3. **Schaumband oder -stopfen** 150 mm tief in die Wandöffnung schieben. So wird eine Sperre nach außen für die Dichtmasse gebildet - möglichst auch zwischen den Leitungen.



4. Kabel und Rohre möglichst auseinander biegen, so dass die **Masse zwischen die Leitungen** gespritzt werden kann.



5. **Hohlraumfreies Ausfüllen** der Maueröffnung bis auf eine **Resttiefe von 50 mm**. Beginn der Füllung immer auf der Aussenseite, dann im Prozess des Füllvorganges die Spritzpistole immer weiter zurück nehmen.



6. Der **Schnellmörtel** wird mit wenig Wasser angerührt, bis die Masse gut modellierbar ist.



7. Die **vorderen 50 mm der Maueröffnung werden nun mit Mörtel** ausgefüllt. So wird ein sauberer Abschluss geschaffen, hinter dem die Dichtmasse quellen und sich verpressen kann. Mörtel sorgfältig zwischen die Kabel modellieren.



8. Den Mörtel mit Wasser **glatt streichen** und optisch verfeinern.



Montagevideo