



Zubehör für Pipelines

NEU



Typ 4 pipes ESHE-WT

Typ 4 pipes ESHE-BT



Einsparten-Hauseinführungen 4 pipes

Einsparten-Hauseinführung Bodenplatte



Einsparten-Hauseinführung für Gebäude ohne Keller Typ 4 pipes ESHE-BT



Erdspieß mit Wasserwaage positionieren und senkrecht einschlagen. Fixierung mittels der Flügelschraube M12.

Produktbeschreibung

Die 4 pipes Einsparten-Hauseinführung für Gebäude ohne Keller bietet eine **kompakte und sichere Komplettlösung** zur Bauwerkseinführung unterschiedlicher Gewerke (Gas, Wasser, Elektro und Telekommunikation) zum Einbetonieren in die **Bodenplatte**.

Gas- und Druckwasserdichtheit sind nach DVGW VP 601 sichergestellt. Die Torsions- und Ausziehsicherheit der erdverlegten Gaszuleitung wird durch Verkrallen des Sicherheits-Klemmings bei der Montage als Gassparte gewährleistet. Der biegesteife Anschlussbogen 90° garantiert die Einhaltung des Mindestbiegeradius und ermöglicht so jederzeit einen sicheren Einzug der Versorgungsleitung.
Geprüfte Radondichtheit garantiert höchste Sicherheit.

4 pipes Bauherren-Set

Als Bauherren-Set wird die Einsparten-Hauseinführung komplett mit dem erforderlichen Zubehör für die jeweilige Sparte geliefert. Im Lieferumfang enthalten sind z.B. der Erdspieß inkl. Spannbänder, ein starrer Anschlussbogen 90°, Radius 500 mm, DA 90 mm, ein kompletter Dichtungssatz und je nach Sparte (Wasser, Elektro oder Telekommunikation) eine Endmanschette. Bei der Gassparte wird ein Abschluss-Stopfen in Zwiebelring-technik mitgeliefert.

Bauherren-Sets:

- 4 pipes ESHE-BT Gas
- 4 pipes ESHE-BT Wasser
- 4 pipes ESHE-BT Elektro
- 4 pipes ESHE-BT Telekommunikation

- Art.-Nr. 09506
- Art.-Nr. 09507
- Art.-Nr. 09508
- Art.-Nr. 09509



Komplette Montageanleitung
zum Download: www.4pipes.de

Technische Daten	
Gas	DN 25 (RMA, Schuck)
Trinkwasser	Ø 32 mm / 40 mm / 50 mm
Elektro	Ø 21 mm / 27 mm / 32 mm
Telekommunikation	Ø 8 mm / 10 mm / 12 mm / 16 mm / 20 mm
Anschlussbogen	90°, Radius 500 mm, DA 90 mm
Gummiqualität Dichtungen	EPDM / NBR schwarz, 50 ± 5 Shore A
Erdspieß	Stahl, verzinkt



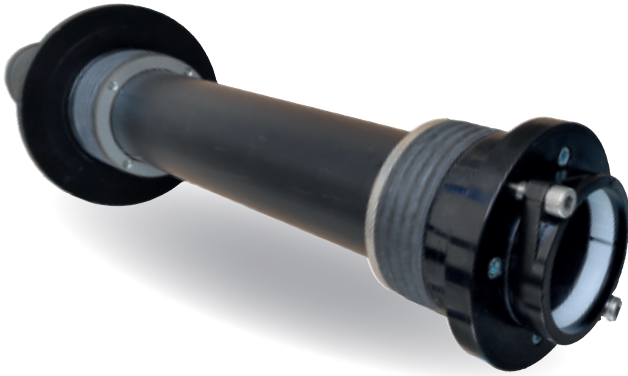
Reg.Nr. DV-4540 CT 0574

VP 601

Einsparten-Hauseinführung Kellerwand



Einsparten-Hauseinführung für Gebäude mit Keller Typ 4 pipes ESHE-WT



Produktbeschreibung

Die 4 pipes Einsparten-Hauseinführung Typ 4 pipes ESHE-WT für Gebäude mit Keller bietet eine **kompakte und sichere Komplettlösung** zur Bauwerkseinführung unterschiedlicher Gewerke (Gas, Wasser, Elektro und Telekommunikation). Der Einbau erfolgt in eine Kernlochbohrung bzw. in ein Futterrohr \varnothing 100 mm.

Gas- und Druckwasserdichtheit sind nach DVGW VP 601 sichergestellt. Die Torsions- und Ausziehsicherheit der Gaszuleitung wird durch Verkrallen des Sicherheits-Klemmrings bei der Montage als Gassparte gewährleistet.

Geprüfte Radondichtheit garantiert höchste Sicherheit.

4 pipes Bauherren-Set

Als Bauherren-Set wird die Einsparten-Hauseinführung komplett mit dem erforderlichen Zubehör für die jeweilige Sparte geliefert. Im Lieferumfang enthalten sind z.B. ein kompletter Dichtungssatz und je nach Sparte (Wasser, Elektro oder Telekommunikation) eine Endmanschette inkl. Edelstahlspannband. Bei der Gassparte wird ein Abschluss-Stopfen mit Zwiebelringtechnik mitgeliefert.

Bauherren-Sets:

4 pipes ESHE-WT Gas	Art.-Nr. 09516
4 pipes ESHE-WT Wasser	Art.-Nr. 09517
4 pipes ESHE-WT Elektro	Art.-Nr. 09518
4 pipes ESHE-WT Telekommunikation	Art.-Nr. 09519

Technische Daten	
Gas	DN 25 (RMA, Schuck)
Trinkwasser	\varnothing 32 mm / 40 mm / 50 mm
Elektro	\varnothing 21 mm / 27 mm / 32 mm
Telekommunikation	\varnothing 8 mm / 10 mm / 12 mm / 16 mm / 20 mm
Einführungs- \varnothing Kernlochbohrung	100 mm (99 bis 103 mm)
Breite Pressschichtungen	30 mm
Flanschplatte innen \varnothing	120 mm
Flanschplatte außen \varnothing	170 mm
Für Wandstärke	145 bis 500 mm
Gummiqualität Dichtungen	EPDM / NBR schwarz, 50 \pm 5 Shore A



Komplette Montageanleitung zum Download: www.4pipes.de



Reg.Nr. DV-4540 CT 0574

VP 601