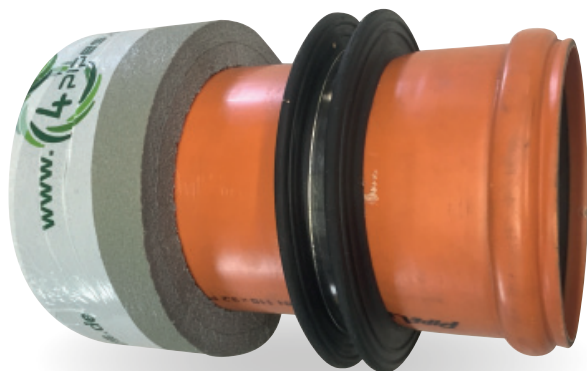




Zubehör für Pipelines



Wand- und
Bodendurchführungen
4 pipes



dicht bis
5 bar



Boden-/Wanddurchführung KG / KG2000

Die 4 pipes Boden-/Wanddurchführungen dienen als zuverlässige, druckdichte Rohrdurchführung, wenn die Leitung direkt im WU-Beton vergossen wird. Der Lieferumfang inkl. Wassersperre und Verschlusskappen ermöglicht eine unkomplizierte und schnelle Handhabung.

Anwendung

- Einsetzen in Schalung zum Vergießen mit WU-Beton
- Wanddurchführungen in Gebäuden
- Schachteinführungen
- Einsetzen in Bewehrung der Bodenplatte

Vorteile

- Werkseitig montierter Mauerkragen spart Montagezeit
- Mauerkragen dicht gegen drückendes Wasser/Gasdicht, geprüft bis 5,0 bar
- Länge bei Bedarf bauseits anpassbar
- Mitgelieferte Muffenschalung ermöglicht eine optimale Aussparung am Spitzende
- Lieferung inkl. Muffenstopfen

Lieferprogramm

- Rohrwerkstoff KG und KG2000
- Dimensionen DN 110, DN 125, DN 160, DN 200

Wanddurchführung:

- Für Wandstärken 240 mm bis 500 mm
- Andere Rohrqualitäten (z.B. HT-Rohr), größere Dimensionen oder andere Baulängen auf Anfrage

Bodendurchführung:

- Standard Rohrlänge 500 mm
- Andere Rohrqualitäten, größere Dimensionen oder andere Baulängen auf Anfrage.

Montageanleitung

1. Ggf. Ablängen der Boden-/Wanddurchführung auf erforderliche Wanddicke. Schneiden und Anschrägen von Spitzenden gemäß Einbaurichtlinie des Anschlussrohres.
2. Einsetzen in Schalung, ggf. Annageln. Der Mauerkragen sollte möglichst mittig in der Schalung sitzen, und muss allseitig von Beton umschlossen werden.
3. Der Dichtring in der Muffe ist vor Anschluss der Leitung von Schmutz zu reinigen, Rohrspitzenden sind immer mit Gleitmittel einzubauen.

Bodendurchführung 4 pipes

	Rohrgröße	Art.-Nr.
KG2000 Rohr (grün)	DN 110	27728
	DN 125	27729
	DN 160	27730
	DN 200	27731
KG Rohr (orange)	DN 110	27732
	DN 125	27733
	DN 160	27734
	DN 200	27735

Wanddurchführung 4 pipes

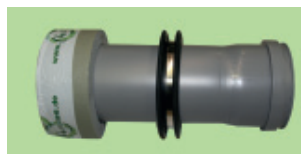
	Rohrgröße	Mögliche Baulänge	Art.-Nr.
KG2000 Rohr (grün)	DN 110	150 – 560 mm	27704
	DN 125	150 – 560 mm	27705
	DN 160	220 – 580 mm	27706
	DN 200	240 – 600 mm	27707
KG Rohr (orange)	DN 110	150 – 560 mm	27708
	DN 125	150 – 560 mm	27709
	DN 160	220 – 580 mm	27710
	DN 200	240 – 600 mm	27711

Lieferung erfolgt inkl. Rohrstopfen und vormontiertem Doppel-Mauerkragen, dicht gegen drückendes Wasser.

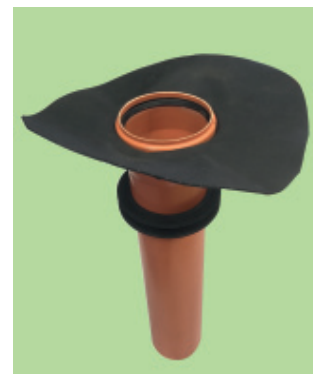
Auf Anfrage:



Wanddurchführung mit Doppelmuffe



Wanddurchführung aus HT-Rohr grau



Bodendurchführung mit Klebeflansch



MFGPA Leipzig GmbH

Prüf-, Überwachungs- und Zertifizierungsstelle für
Baustoffe, Bauprodukte und Bausysteme

Geschäftsbereich V - Tiefbau
Prof. Dr.-Ing. Olaf Selle

Arbeitsgruppe 5.1 - Bauwerksabdichtung

Prüfbericht PB 5.1/15-194

vom 13. November 2015

1. Ausfertigung

Gegenstand: *4 pipes Doppel – Mauerkragen* -
Prüfung der Dichtigkeit im Einbauzustand

Auftraggeber: 4 pipes GmbH
Sigmundstraße 182
90431 Nürnberg

Probeneingang: 07.05.2015

Probeneingangsnummer: 1222

Prüfzeitraum: Juli – September 2015

Bearbeiter: Dipl.-Ing. Jüling

dicht bis
5 bar

Dieses Dokument besteht aus 3 Seiten und einer Anlage.

Dieser Bericht darf nur ungekürzt vervielfältigt werden. Eine Veröffentlichung – auch auszugsweise – bedarf der vorherigen schriftlichen Zustimmung der MFGPA Leipzig GmbH. Als rechtsverbindliche Form gilt die deutsche Schriftform mit Originalunterschriften und Originalstempel des/der Zeichnungsberechtigten.

Es gelten die Allgemeinen Geschäftsbedingungen (AGB) der MFGPA Leipzig GmbH.

Nach Landesbauordnung (SAC 02) anerkannte und
nach Bauproduktenverordnung (NB 0800) notifizierte
PUZ-Stelle.

Gesellschaft für Materialforschung und Prüfungsanstalt für das
Bauwesen Leipzig mbH (MFGPA Leipzig GmbH)

Sitz: Hans-Weigel-Str. 2b – 04319 Leipzig/Germany
Geschäftsführer: Prof. Dr.-Ing. Frank Dehn
Handelsregister: Amtsgericht Leipzig HRB 17719
USt-Id Nr.: DE 813200649
Tel.: +49 (0) 341 - 6582-0
Fax: +49 (0) 341 - 6582-135

Den kompletten Prüfbericht finden Sie unter www.4pipes.de