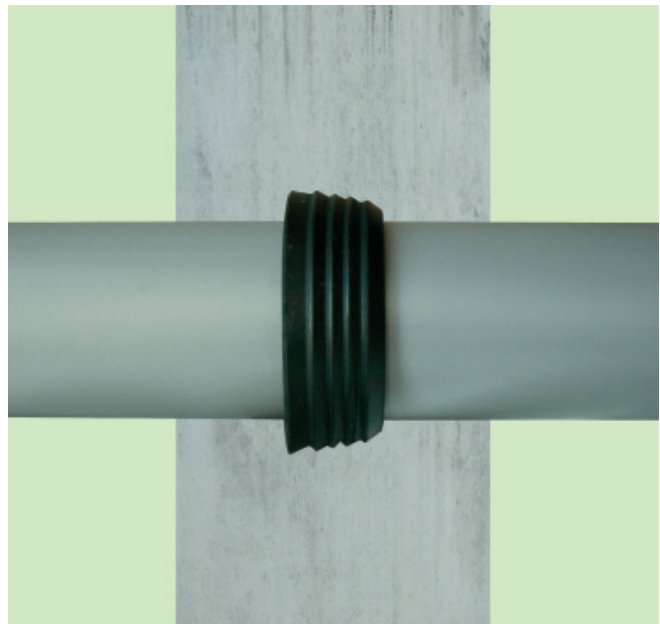




Zubehör für Pipelines



Labyrinthdichtungen  
4 pipes



## Produktinformationen

Labyrinthdichtungen werden bei **Bauwerksdurchführungen**, insbesondere von **vorisolierten Rohrleitungen** für Nah- und Fernwärme, als Wasserstop **gegen nicht drückendes Wasser** direkt in der Wand mit vergossen. Ein hochwertiger Kautschuk garantiert höchste Sicherheit.

(Als Wasserstop gegen drückendes Wasser findet unsere Pressio-Ringraumdichtung Typ FW Anwendung)

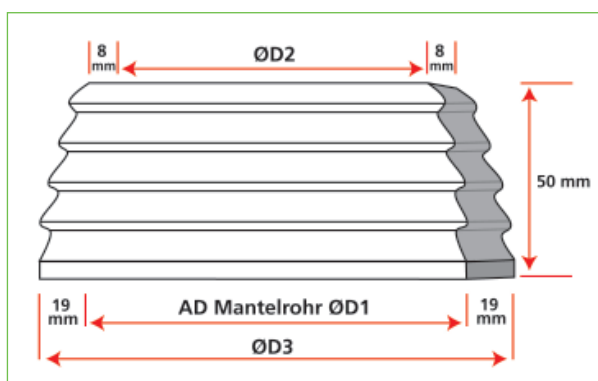
## Anwendung

Labyrinthdichtungen werden hauptsächlich im Bereich gedämmter Rohrleitungen eingesetzt (KMR- und flexible Fernwärmeleitungen).

- empfohlen bis 0,5 bar Wasserdruck

## Vorteile

- Schnelle Montage, da keine Spannbänder benötigt werden
- Höchste Sicherheit durch hochwertigen Gummi (bis zur Größe D 200 aus einem Stück gefertigt)



$\text{ØD3 montiert} = \text{D1} + 38 \text{ mm}$

Erhältlich für KMR in den Größen AD 65 mm bis AD 1400 mm.

## Montage

1. Labyrinthdichtung über das saubere Rohr schieben
2. Labyrinthdichtung direkt mittig in der Wand mit vergießen

KMR in mm	Art. Nr. Labyrinth Seal
65	12900
75	12901
90	12902
110	12903
125	12904
140	12905
143	12906
160	12907
180	12908
200	12909
225	12910
250	12911
280	12912
315	12913
355	12914
400	12915
450	12916
500	12917
560	12918
630	12919
670	12920
710	12921
800	12922
900	12923
1000	12924

Die 4 pipes Garantie ist ausschließlich auf den Ersatz von fehlerhaftem Material limitiert. Die Eignung des Systems und Werkstoffes muss vom Anwender für den speziellen Einsatz eigenverantwortlich erwogen werden.

Den kompletten Prüfbericht  
schicken wir Ihnen gerne zu.



**MFGPA Leipzig GmbH**  
Prüf-, Überwachungs- und Zertifizierungsstelle für  
Baustoffe, Bauprodukte und Bausysteme  
Geschäftsbereich V - Tiefbau  
Prof. Dr.-Ing. Olaf Selle  
Arbeitsgruppe 5.1 - Bauwerksabdichtung

**Prüfbericht PB 5.1/15-193**

vom 12. November 2015  
1. Ausfertigung

**Gegenstand:** 4 pipes Labyrinthdichtung -  
Prüfung der Dichtigkeit im Einbauzustand

**Auftraggeber:** 4 pipes GmbH  
Sigmundstraße 182  
90431 Nürnberg

**Bearbeiter:** Dipl.-Ing. Jüling

**Probeneingang:** 07.05.2015

**Probeneingangsnummer:** 1223

**Prüfzeitraum:** Juli – September 2015

Dieses Dokument besteht aus 3 Seiten und einer Anlage.

Dieser Bericht darf nur ungekürzt vervielfältigt werden. Eine Veröffentlichung – auch auszugsweise – bedarf der vorherigen schriftlichen Zustimmung der MFGPA Leipzig GmbH. Als rechtsverbindliche Form gilt die deutsche Schriftform mit Originalunterschriften und Originalstempel des/der Zeichnungsberechtigten.

Es gelten die Allgemeinen Geschäftsbedingungen (AGB) der MFGPA Leipzig GmbH.

Gesellschaft für Materialforschung und Prüfingenieur für das  
Bauwesen Leipzig mbH (MFGPA Leipzig GmbH)  
Sitz: Hans-Weigel-Str. 25 – 04310 Leipzig/Germany  
Geschäftsführer: Prof. Dr.-Ing. Frank Dahn  
Handelsregister: Amtsgericht Leipzig HRB 17719  
USt-Id Nr.: DE 813220549  
Tel.: +49 (0) 341 - 6900-0  
Fax: +49 (0) 341 - 6900-136

## Ausschreibungstext 4 pipes - Labyrinthdichtung



**Labyrinthdichtungen** werden bei **Bauwerksdurchführungen**, insbesondere von **vorisolierten Rohrleitungen** für Nah- und Fernwärme, als Wasserstop **gegen nichtdrückendes Wasser** direkt in der Wand mit vergossen. Ein konischer, hochwertiger Gummi garantiert höchste Sicherheit.

ØD2: .....mm

ØD1 AD Mantelrohr: .....mm

ØD3: .....mm