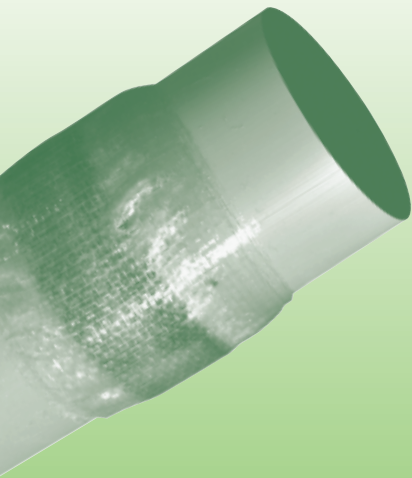
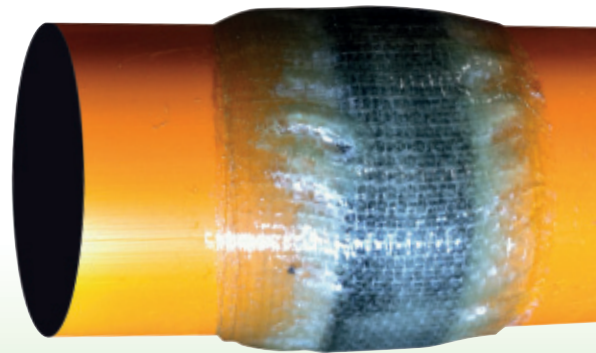


GFK Fibercoat Ultra Gleitkufen 4 pipes



Zubehör für Pipelines



GFK Gleitkufen 4 pipes - lichthärtend

Für extrem **kleine Ringräume**, die keinen Platz für die Steghöhen einer Standardgleitkufe bieten, **hohe Dauerbelastungen** oder **extreme Rauigkeit** des Schutzrohres, ist ein Ring aus gewickeltem Fibercoat Ultra die optimale Lösung.

Ein vorimprägniertes, lichthärtendes GFK-Band mit ca. 0,9 mm Dicke wird bis zu einer Gesamtdicke von 8 mm auf das Mediumrohr gewickelt und mit Licht ausgehärtet.

Ein Schubsicherungsband aus hochwertigem, selbstverschweißendem PE/Butylsystem verhindert das Verrutschen des Ringes und formt eine Wulst, aus der danach der Kufensteg wird. Nach Montage wird der Ring mit Folie überwickelt, um diesen an den Kanten anzufasen und stramm an das Rohr anzudrücken. Fibercoat Ultra steht in 150 und 300 mm Breite zur Verfügung.

Falls nicht mit einem lichthärtenden System gearbeitet werden soll oder kann, steht alternativ das **wasserhärtende GFK-Band Pipecoat-Watercure** auch für die gleiche Anwendung in 100 mm Breite zur Verfügung.

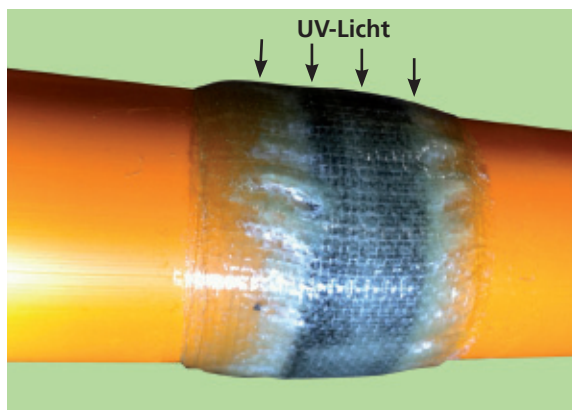
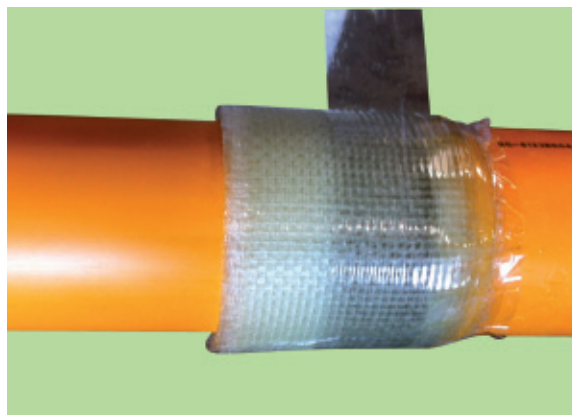
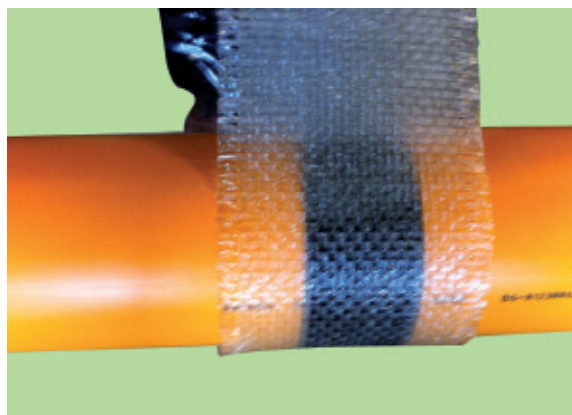
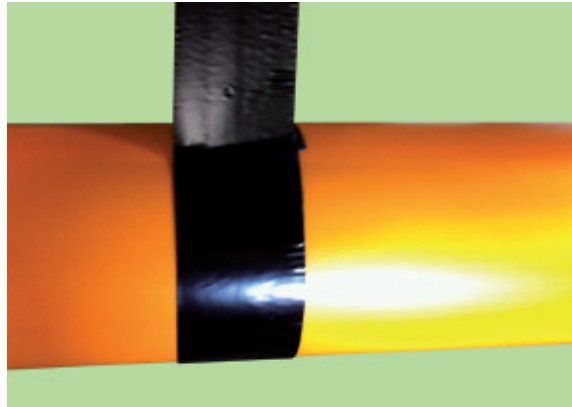
Montage (Beispiel für eine ca. 12 mm Steghöhe)

- Rohroberfläche trocknen, mit Schmirgelleinen **aufrauen**
- Vier Lagen **Schubsicherungsband** aufbringen – mehr Wicklungen ergeben einen höheren Steg
- Montage des GFK Fibercoat Ultra im **Schatten/Zelt empfohlen**
- **GFK Band** stramm und mittig über das Schubsicherungsband wickeln – maximal 8 Lagen
- Für größere Dicken ist eine Zwischenhärtung erforderlich
- Mit klarer **Folie stramm überwickeln** und das System auf die Rohroberfläche pressen, dabei **Kanten nach unten ziehen**
- Mit **UV-Licht** (UV-Strahler 4 pipes) härten
- Nach Härtung ist der Ring **fertig zum Einzug** in ein vorhandenes Rohr

Montagedetails siehe Fibercoat Ultra.

Der Verarbeiter des Produktes ist für die Funktion seiner Anwendung selbst verantwortlich.

Die 4 pipes Gewährleistung beschränkt sich auf fehlerhaftes Material.





Ausschreibungstext 4 pipes - Kunststoffgleitkufen



Kunststoffgleitkufen aus HDPE weiss, mit Kugelkopfstegen und schraubloser Steckverbindung
System raci - 4 pipes GmbH Nürnberg oder gleichwertig.

Mediumrohr: Werkstoff, Aussendurchmesser in mm, ggf. Muffendurchmesser, ggf. zentrische Lage

Schutzrohr: Werkstoff, Innendurchmesser, Länge in Meter

Ausschreibungstext 4 pipes - Schraubbare Gleitkufen



Gleitkufenringe aus PP mit Verbindungstechnik aus Innensechskantschrauben, Edelstahl.
 4 pipes GmbH Nürnberg oder gleichwertig.

DN 80 - 350 Typ KAS mit nach innen versetzten Stegen

DN 400 - 1200 Typ KMS mit extra langem Element Typ 1.5

AD Mediumrohr:mm

ID Schutzrohr:mm

Gewicht Mediumrohr gefülltkg/Meter

Länge SchutzrohrMeter

Zentrierung im Schutzrohr ja / nein

Werkstoff / Zustand Schutzrohrmm

Werkstoff / Zustand Medimrohrmm



Ausschreibungstexte 4 pipes - Stahlgleitkufen / Stahlrollenringe

Stahlgleitkufen 4 pipes zum Führen und Lagern eines oder mehrerer Medienrohre in einem Schutzrohr. Anfertigung nach Vorgabe des Auftraggebers, Ausführungen in roh schwarz, bituminiert, verzinkt oder Edelstahl V2A bzw. V4A.

4 pipes GmbH Nürnberg oder gleichwertig.

Außendurchmesser Medienrohr 1
inkl. evtl. Werksumhüllung: DN.....AD.....mm
Werkstoff Medienrohr 1:
Art des Mediums:

Außendurchmesser Medienrohr 2
inkl. evtl. Werksumhüllung: DN.....AD.....mm
Werkstoff Medienrohr 2:
Art des Mediums:

Außendurchmesser Medienrohr 3
inkl. evtl. Werksumhüllung: DN.....AD.....mm
Werkstoff Medienrohr 3:
Art des Mediums:

Innendurchmesser und Werkstoff Schutzrohr:mm.....
Lage der(s) Medienrohre(s):

Ausführung
- Gleitschuhe oder Rollen
- roh schwarz, bituminiert, verzinkt, V2A, V4A:

Länge der Durchpressung:m

Ausschreibungstext 4 pipes - GFK Fibercoat Ultra Gleitkufen



GFK Gleitkufen 4 pipes aus vorlaminierter Glasfaserbandage, UV-härtend 0,9 mm pro Lage zur bauseitigen Montage. Unterseitig Schubsicherungsband

Breite: 150 mm alt. 300 mm

Rohr ADmm

Rohr Werkstoff

Zu applizierende Steghöhemm

Länge der Querungm