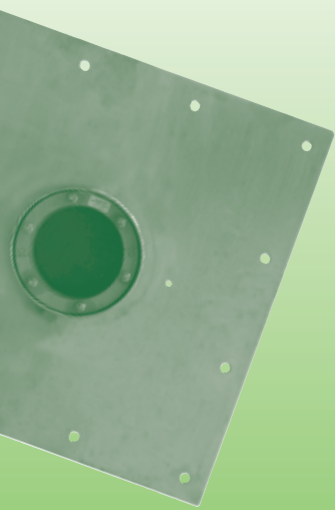
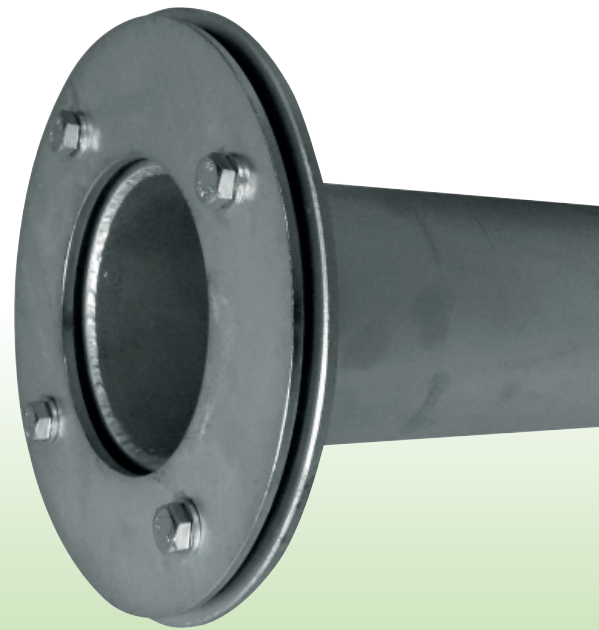


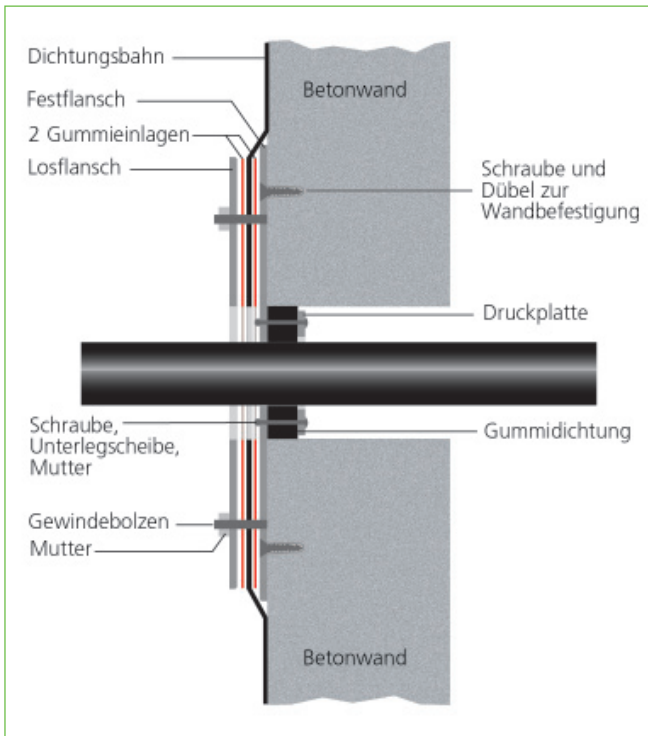


## **Fest-Losflansch 4 pipes**

- **Pressio-Rings**
- **Ringraumdichtungen**
- **Mauerhülsen**



**Zubehör für Pipelines**



## Produktinformationen

Ringraumdichtungen und Mauerhülsen mit integrierter Fest-Losflanschkonstruktion binden die durchstoßene Dichtungsbahn einer Gebäudeabdichtung sicher in die Mauerdurchführung ein und dichten diese sicher ab.

**Zulagen**, bestehend aus Gummischeiben zwischen den Flanschen, dienen der zuverlässigen Einbindung von Kunststoff-Dichtungsbahnen.

Die Bauweise entspricht der DIN 18533 für Bauten mit Dichtungsbahnen gegen „drückendes Wasser“ (W2-E) alternativ gegen „nicht drückendes Wasser“ (W1-E, W3-E, W4-E).

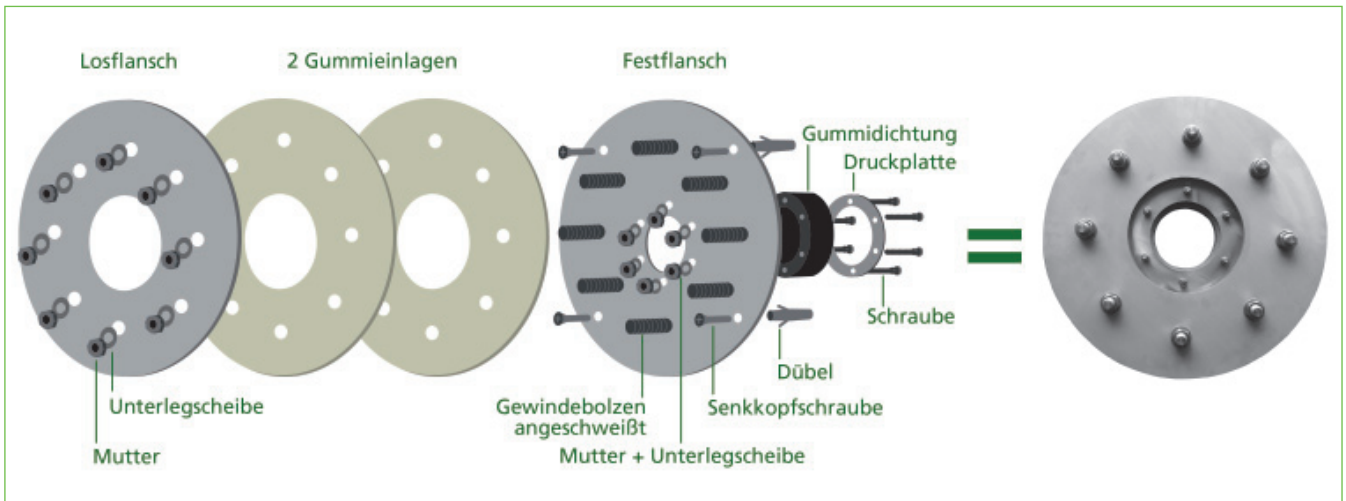
Vorbaumauerhülsen dienen der Schaffung einer Hülse vor der Wand. Hier kann dann eine Ringraumdichtung eingesetzt werden. Alle Vorbauhülsen werden inkl. Dübeln, Schrauben und Spezial-Dichtungsmittel zur Wandabdichtung ausgeliefert.



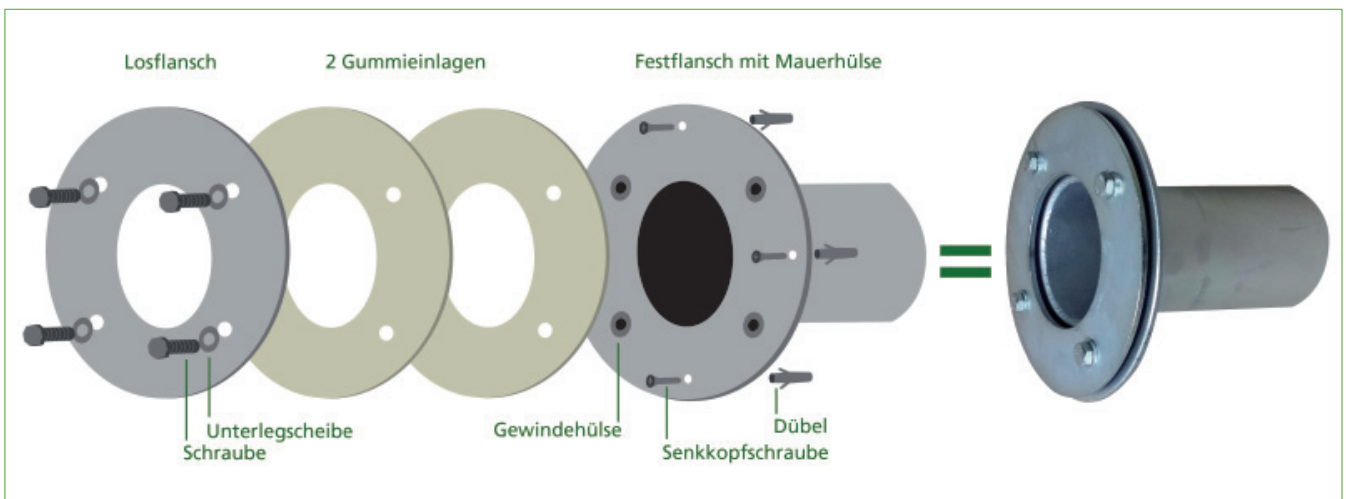
Beispiel Dichtungen mit Fest-Losflansch

	<b>Dichtungen mit Fest-Losflansch gegen nicht drückendes Wasser</b> (W1-E, W3-E, W4-E) nach DIN 18533 für Bauten mit Dichtungsbahnen inkl. Schrauben und Dübel zur Befestigung <b>verzinkte Ausführung</b>
	<b>Dichtungen mit Fest-Losflansch gegen drückendes Wasser</b> (W2-E) nach DIN 18533 für Bauten mit Dichtungsbahnen inkl. Schrauben und Dübel zur Befestigung <b>verzinkte Ausführung</b>
	<b>Mauerhülsen mit Fest-Losflansch</b> (W1-E, W3-E, W4-E) nach DIN 18533 für Bauten mit Dichtungsbahnen <b>gegen nicht drückendes Wasser</b> <b>verzinkte Ausführung</b>
	<b>Mauerhülsen mit Fest-Losflansch</b> (W2-E) nach DIN 18533 für Bauten mit Dichtungsbahnen <b>gegen drückendes Wasser</b> <b>verzinkte Ausführung</b>
	<b>Vorbaumauerhülsen mit Fest-Losflansch</b> (W1-E, W3-E, W4-E) nach DIN 18533 für Bauten mit Dichtungsbahnen inkl. Schrauben und Dübel zur Befestigung <b>gegen nicht drückendes Wasser</b> <b>verzinkte Ausführung</b>
	<b>Vorbaumauerhülsen mit Fest-Losflansch</b> (W2-E) nach DIN 18533 für Bauten mit Dichtungsbahnen inkl. Schrauben und Dübel zur Befestigung <b>gegen drückendes Wasser</b> <b>verzinkte Ausführung</b>
	<b>Geschlossene Vorbaumauerhülse</b> inkl. Schrauben und Dübel zur Befestigung sowie Dichtmittel <b>verzinkte Ausführung</b>
	<b>Geteilte Vorbaumauerhülse</b> inkl. Schrauben und Dübel zur Befestigung sowie Dichtmittel <b>verzinkte Ausführung</b>

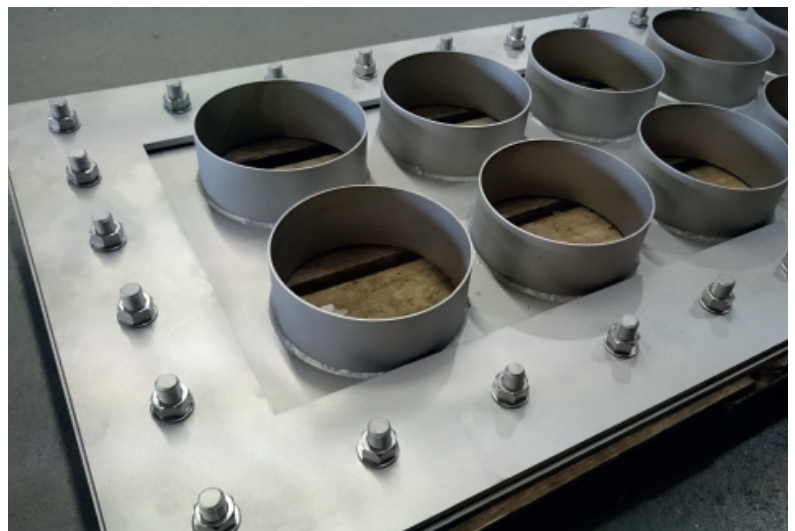
## Dichtung mit Fest-Losflansch



## Mauerhülse mit Fest-Losflansch



## Beispiel Vorbaumauerhülse





## Ausschreibungstext 4 pipes - Ringraumdichtung mit Fest-Losflansch

**Ringraumdichtung mit Fest-Losflansch** mit integrierter Fest- Losflanschkonstruktion binden die durchstoßene Dichtungsbahn einer Gebäudeabdichtung sicher in die Mauerdurchführung ein und dichten diese sicher ab. Die Bauweise entspricht der DIN 18533 für Bauten mit Dichtungsbahnen gegen „drückendes Wasser“ (W2-E) alternativ gegen „nicht drückendes Wasser“ (W1-E, W3-E, W4-E).

Außendurchmesser Losflansch: DN.....DA.....mm  
Innendurchmesser Gummidichtung: ..... mm



## Ausschreibungstext 4 pipes - Mauerhülse mit Fest-Losflansch

**Mauerhülse mit Fest-Losflansch** mit integrierter Fest- Losflanschkonstruktion binden die durchstoßene Dichtungsbahn einer Gebäudeabdichtung sicher in die Mauerdurchführung ein und dichten diese sicher ab. Die Bauweise entspricht der DIN 18533 für Bauten mit Dichtungsbahnen gegen „drückendes Wasser“ (W2-E) alternativ gegen „nicht drückendes Wasser“ (W1-E, W3-E, W4-E).

Außendurchmesser Losflansch: DN.....DA.....mm  
Innendurchmesser Gummidichtung: ..... mm