



Mauerdurchführungen Dichtmassen 4 pipes



Zubehör für Pipelines



Wasserdichte Abdichtungsmasse für Mauerdurchführungen von Rohren und Kabeln



Stopaq FN 2100	
Konsistenz	pastös
Farbe	Grün
Dichte	1,3 kg / 10cm ³
Verarbeitungstemperatur	+5°C bis +35°C
Betriebstemperatur	-30°C bis +40°C
Zertifikate	TÜV, TNO, KIWA

Eigenschaften

- Niemals aushärtend
- Ungiftig
- Umweltfreundlich
- Quelleffekt bei Kontakt mit Wasser
- Druckdicht bis 0,5 bar bei Einsatz von Mörtel
- Baustellenfreundliche Verarbeitung
- Für Mehrfachdurchführungen geeignet
- Haftung auf feuchten Oberflächen
- Selbstheilung durch Quelleffekt
- Nachträgliche Belegung mit Leitungen möglich

Art.Nr. 4 pipes:

Stopaq FN 2100 Kartusche 0,33 kg - 11100

Stopaq FN 2100 Kartusche 0,53 kg - 11101



Artikel	Verpackung	VPE
Abdichtmasse für Durchführungen		
Stopaq FN 2100	Kartusche 310 ml	25
Stopaq FN 2100	Kartusche 0,53 kg	20
Stopaq FN 2100	2 kg Schlauch	9
Schaumband	Rolle	5 m
Mörtel	Beutel	0,5 kg
Lieferbares Zubehör		
Handpistole für Stopaq 310ml Kartusche		1 Stück
Handpistole für Stopaq 0,53 Kg Kartusche		1 Stück
Pneumatikpistole für Stopaq 2 Kg Schläuche		1 Stück

Montageanleitung

Systemaufbau:

1. Schaumband auf der Aussenseite
2. Stopaq Dichtmasse 100 mm
3. Mörtelabschluss 50 mm

Kartuschen zur leichteren Montage in warmem Wasser auf ca. **30 -40°C vorwärmen**.

Mauerdurchführung und Leitungen **reinigen**. Trocknung nicht erforderlich.

Schaumband oder -stopfen 150mm tief in die Wandöffnung schieben.

So wird eine Sperre nach außen für die Dichtmasse gebildet - möglichst auch zwischen den Leitungen.

Kabel und Rohre möglichst auseinander biegen, so dass die **Masse zwischen die Leitungen** gespritzt werden kann.

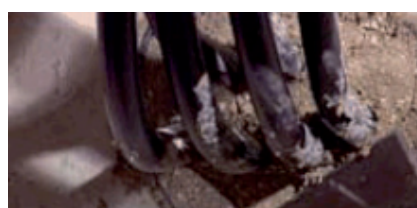
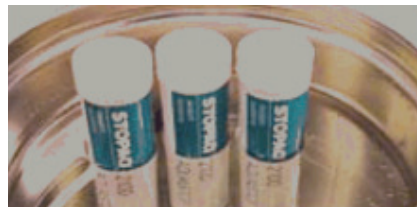
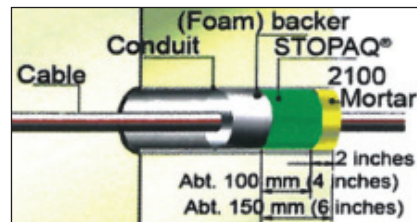
Hohlraumfreies Ausfüllen der Maueröffnung bis auf eine **Resttiefe von 50 mm**. Beginn der Füllung immer auf der Aussenseite, dann im Prozess des Füllvorganges die Spritzpistole immer weiter zurück nehmen.

Der **Schnellmörtel** wird mit wenig Wasser angerührt, bis die Masse gut modellierbar ist.

Die **vorderen 50 mm der Maueröffnung werden nun mit Mörtel** ausgefüllt.

So wird ein sauberer Abschluss geschaffen, hinter dem die Dichtmasse quellen und sich verpressen kann. Mörtel sorgfältig zwischen die Kabel modellieren.

Den Mörtel mit Wasser **glatt streichen** und optisch verfeinern.



Montagevideo
ansehen!