

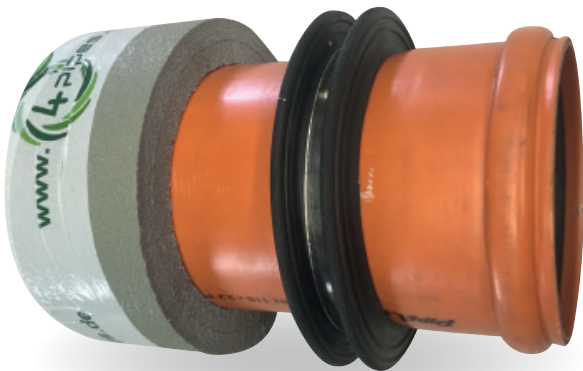


Zubehör für Pipelines

Wand- und Boden-  
durchführungen  
4 pipes



# Wand- und Bodendurchführung KG/KG2000 4 pipes



dicht bis  
5 bar



## Boden-/Wanddurchführung KG / KG2000

Die 4 pipes Boden-/Wanddurchführungen dienen als zuverlässige, druckdichte Rohrdurchführung, wenn die Leitung direkt im WU-Beton vergossen wird. Der Lieferumfang inkl. Wasserstoppe und Verschlusskappen ermöglicht eine unkomplizierte und schnelle Handhabung.

### Anwendung

- Einsetzen in Schalung zum Vergießen mit WU-Beton
- Wanddurchführungen in Gebäuden
- Schachteinführungen
- Einsetzen in Bewehrung der Bodenplatte

### Vorteile

- Werkseitig montierter Mauerkragen spart Montagezeit
- Mauerkragen dicht gegen drückendes Wasser/Gasdicht, geprüft bis 5,0 bar
- Länge bei Bedarf bauseits anpassbar
- Mitgelieferte Muffenschalung ermöglicht eine optimale Aussparung am Spitzende
- Lieferung inkl. Muffenstopfen

### Lieferprogramm

- Rohrwerkstoff KG und KG2000
- Dimensionen D 110, D 125, D 160, D 200

### Wanddurchführung:

- Für Wandstärken 240 mm bis 500 mm
- Andere Rohrqualitäten (z.B. HT-Rohr), größere Dimensionen oder andere Baulängen auf Anfrage

### Bodendurchführung:

- Standard Rohrlänge 500 mm
- Andere Rohrqualitäten, größere Dimensionen oder andere Baulängen auf Anfrage.

### Montageanleitung

1. Ggf. Ablängen der Boden-/Wanddurchführung auf erforderliche Wanddicke. Schneiden und Anschrägen von Spitzenden gemäß Einbaurichtlinie des Anschlussrohres.
2. Einsetzen in Schalung, ggf. Annageln. Der Mauerkragen sollte möglichst mittig in der Schalung sitzen, und muss allseitig von Beton umschlossen werden.
3. Der Dichtring in der Muffe ist vor Anschluss der Leitung von Schmutz zu reinigen, Rohrspitzenden sind immer mit Gleitmittel einzubauen.

## Bodendurchführung 4 pipes

	Rohrgröße	Art.-Nr.
<b>KG2000 Rohr (grün)</b>	D 110	27728
	D 125	27729
	D 160	27730
	D 200	27731
<b>KG Rohr (orange)</b>	D 110	27732
	D 125	27733
	D 160	27734
	D 200	27735

## Wanddurchführung 4 pipes

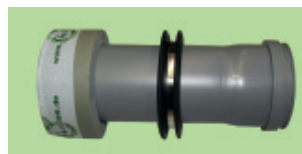
	Rohrgröße	Mögliche Baulänge	Art.-Nr.
<b>KG2000 Rohr (grün)</b>	D 110	200 – 560 mm	27704
	D 125	200 – 560 mm	27705
	D 160	300 – 580 mm	27706
	D 200	300 – 600 mm	27707
<b>KG Rohr (orange)</b>	D 110	200 – 560 mm	27708
	D 125	200 – 560 mm	27709
	D 160	300 – 580 mm	27710
	D 200	300 – 600 mm	27711

Lieferung erfolgt inkl. Rohrstopfen und vormontiertem Doppel-Mauerkragen, dicht gegen drückendes Wasser.

### Auf Anfrage:



Wanddurchführung mit Doppelmuffe



Wanddurchführung aus HT-Rohr grau



Bodendurchführung mit Klebeflansch



## MFGPA Leipzig GmbH

Prüf-, Überwachungs- und Zertifizierungsstelle für  
Baustoffe, Bauprodukte und Bausysteme

Geschäftsbereich V - Tiefbau  
Prof. Dr.-Ing. Olaf Selle

Arbeitsgruppe 5.1 - Bauwerksabdichtung

### Prüfbericht PB 5.1/15-194

vom 13. November 2015

1. Ausfertigung

**Gegenstand:** *4 pipes Doppel – Mauerkragen -*  
Prüfung der Dichtigkeit im Einbauzustand

**Auftraggeber:** 4 pipes GmbH  
Sigmundstraße 182  
90431 Nürnberg

**Probeneingang:** 07.05.2015

**Probeneingangsnummer:** 1222

**Prüfzeitraum:** Juli – September 2015

**Bearbeiter:** Dipl.-Ing. Jüling

dicht bis  
5 bar

Dieses Dokument besteht aus 3 Seiten und einer Anlage.

Dieser Bericht darf nur ungekürzt vervielfältigt werden. Eine Veröffentlichung – auch auszugsweise – bedarf der vorherigen schriftlichen Zustimmung der MFGPA Leipzig GmbH. Als rechtsverbindliche Form gilt die deutsche Schriftform mit Originalunterschriften und Originalstempel des/der Zeichnungsberechtigten.

Es gelten die Allgemeinen Geschäftsbedingungen (AGB) der MFGPA Leipzig GmbH.

Nach Landesbauordnung (SAC 02) anerkannte und nach Bauproduktenverordnung (NB 0800) notifizierte PUZ-Stelle.

Gesellschaft für Materialforschung und Prüfungsanstalt für das Bauwesen Leipzig mbH (MFGPA Leipzig GmbH)

Sitz: Hans-Weigel-Str. 2b – 04319 Leipzig/Germany  
Geschäftsführer: Prof. Dr.-Ing. Frank Dehn  
Handelsregister: Amtsgericht Leipzig HRB 17719  
USt-Id Nr.: DE 813200649  
Tel.: +49 (0) 341 - 6582-0  
Fax: +49 (0) 341 - 6582-135

Den kompletten Prüfbericht schicken wir Ihnen gerne zu.

# Wand- und Bodendurchführung KG/KG2000 4 pipes



## Ausschreibungstext 4 pipes - Wanddurchführung



**Wanddurchführungen 4 pipes** dienen als zuverlässige, druckdichte Rohrdurchführung, wenn die Leitung direkt im WU-Beton vergossen wird. Der Lieferumfang inkl. Wassersperre und Verschlusskappen ermöglicht eine unkomplizierte und schnelle Handhabung.

Rohrwerkstoff: KG altern. KG 2000

Dimension: .....mm

Länge: .....mm

## Ausschreibungstext 4 pipes - Bodendurchführung



**Bodendurchführungen 4 pipes** dienen als zuverlässige, druckdichte Rohrdurchführung, wenn die Leitung direkt im WU-Beton der Bodenplatte vergossen wird. Der Lieferumfang inkl. Wassersperre und Verschlusskappen ermöglicht eine unkomplizierte und schnelle Handhabung.

Rohrwerkstoff: KG altern. KG 2000

Dimension: .....mm

Länge: .....mm