

## 4-Fach Schrumpfkappe Typ WP 4 pipes

### Montageanleitung

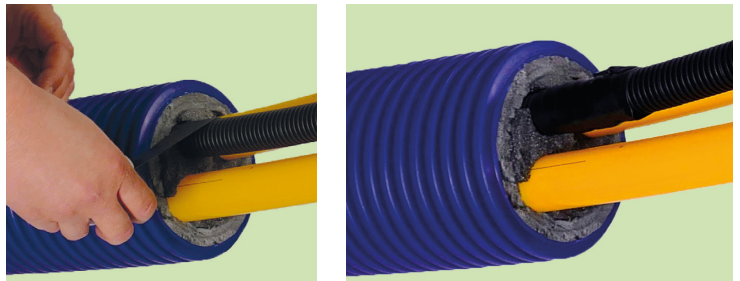
Die Endkappe wird einzeln (Art. Nr. 16128) oder als Set mit Dichtband für dünnwandige Kabelschutzrohre (Art. Nr. 16129) geliefert.

### Montageschritte

- 1 Oberfläche im Kontaktbereich der Kappe mit sauberen, fusselfreien Lappen und geeigneten Reiniger säubern, trocknen entfetten. Danach mit weicher Flamme auf ca. 50°C vorzuwärmen.



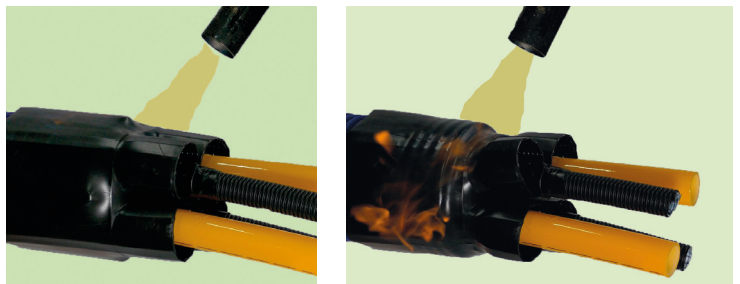
- 2 Nur Set mit Dichtband: Dünnwandige Rohre mit den mitgelieferten Dichtband großzügig mit mind. 50% Überlappung umwickeln. (Bis mindestens 12 cm ab Schutzrohrende)



- 3 Endkappe bis Schutzrohr überschieben. (Gegebenenfalls die Medienrohre etwas auseinander spreizen.)



- 4 Schrumpfkappe mit weicher Flamme gleichmäßig, umfänglich beflammen. Mantelrohr/ Medienrohr Beflammung/Überhitzung vermeiden. Erhitzen in Intervallen (5 Sekunden beflammen, 5 Sekunden von Kappe abgewandt.) Die Hitze wandert langsam durch das Material. Kappe Zeit geben um zu reagieren.



- 5 Wenn die Schrumpfkappe glatt und faltenfrei anliegt, ist die Montage beendet.

