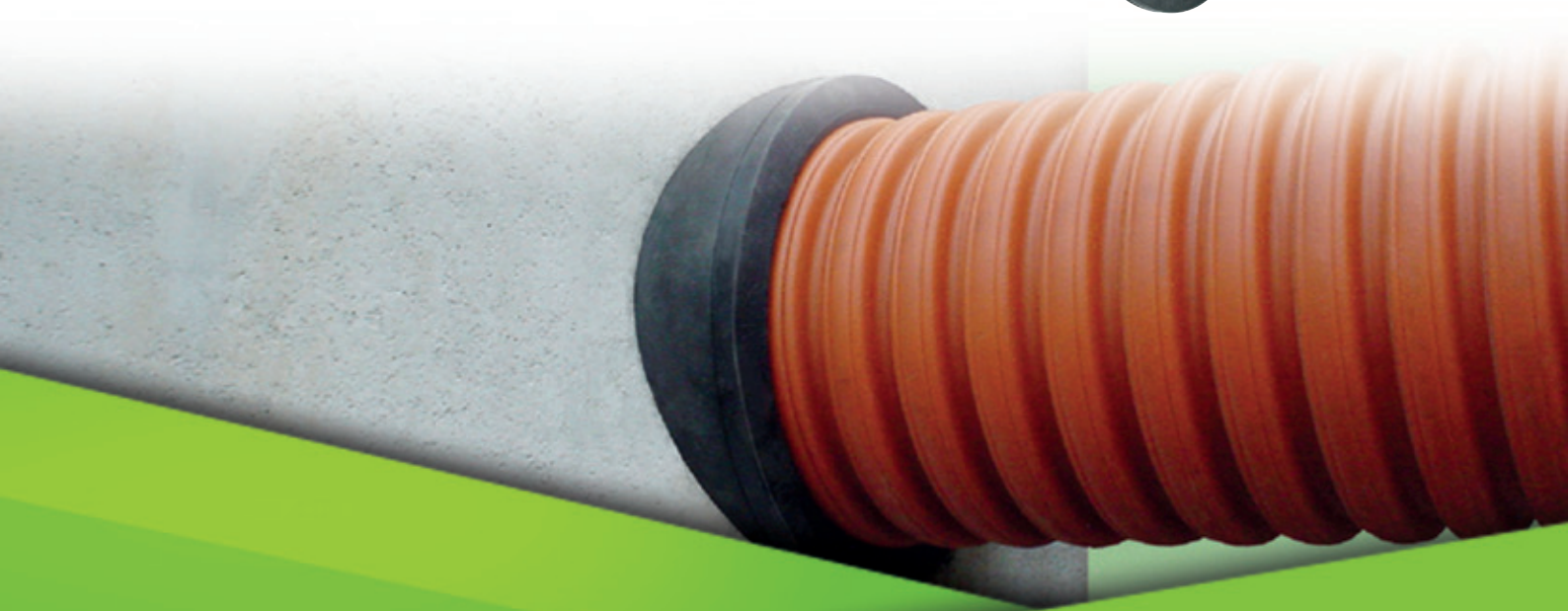


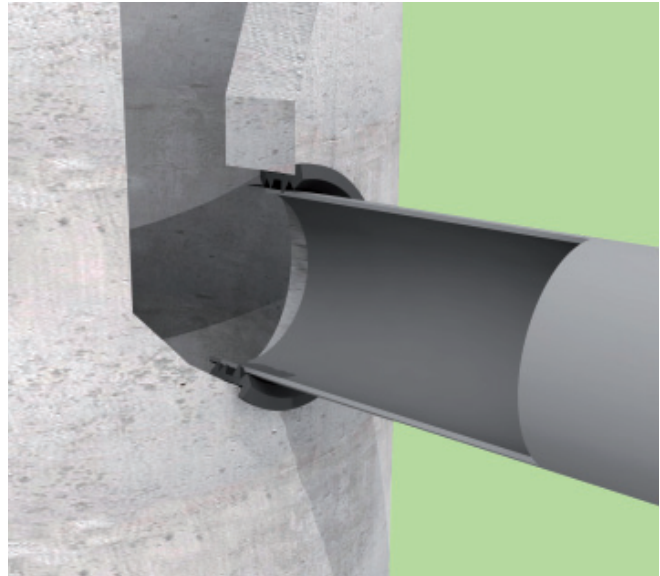


Zubehör für Pipelines

Schachtanschlüsse
4 pipes



Schachtanschluss Typ P-MC 4 pipes



Produktbeschreibung

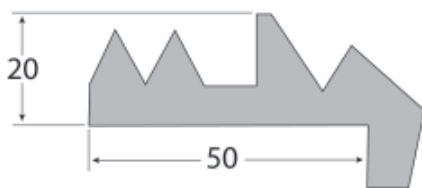
Die Dichtungsringe für den Anschluss von Kunststoffrohren an Schächte dienen der sicheren Abdichtung des Ringraumes zwischen der Bohrung in der Schachtwand und dem Mediumrohr. Hochwertiger EPDM Elastomerwerkstoff, Härte 50 Shore A, nach EN681 gewährt äußerste Langlebigkeit.

Schachtanschlussringe sind für gerade (P-MC) und für runde (R-MC) Schachtwände verfügbar. Ein dem Schachtradius angepasster Kragen erlaubt einen perfekten Sitz der Dichtungen in runden Schächten. Bitte beachten Sie die verfügbaren Kombinationen von Schacht- und Rohrdurchmesser.

Montageanleitung

1. Anbohrung – Bohren Sie mit dem Kernbohrer Beton- bzw. Kunststoffwandung im vorgegebenen Maß an. Entgraten Sie die Bohrungsänder.
2. Markieren Sie am Rohr die Einstecktiefe der Dichtung zur späteren Kontrolle der optimalen Montage. Benutzen Sie möglichst Gleitmittel beim Einsetzen der Dichtung und des Rohres.

GERADE Schachtanschlussringe Typ P-MC



Andere Profile
auf Anfrage

Rohr DN/AD	Ø Bohrloch	Art.-Nr.
110	138 mm	22900
125	151 mm	22901
160	186 mm	22902
200	226 mm	22903
250	276 mm	22904
315	341 mm	22905
400	426 mm	22906
500	526 mm	22907
630	656 mm	22908