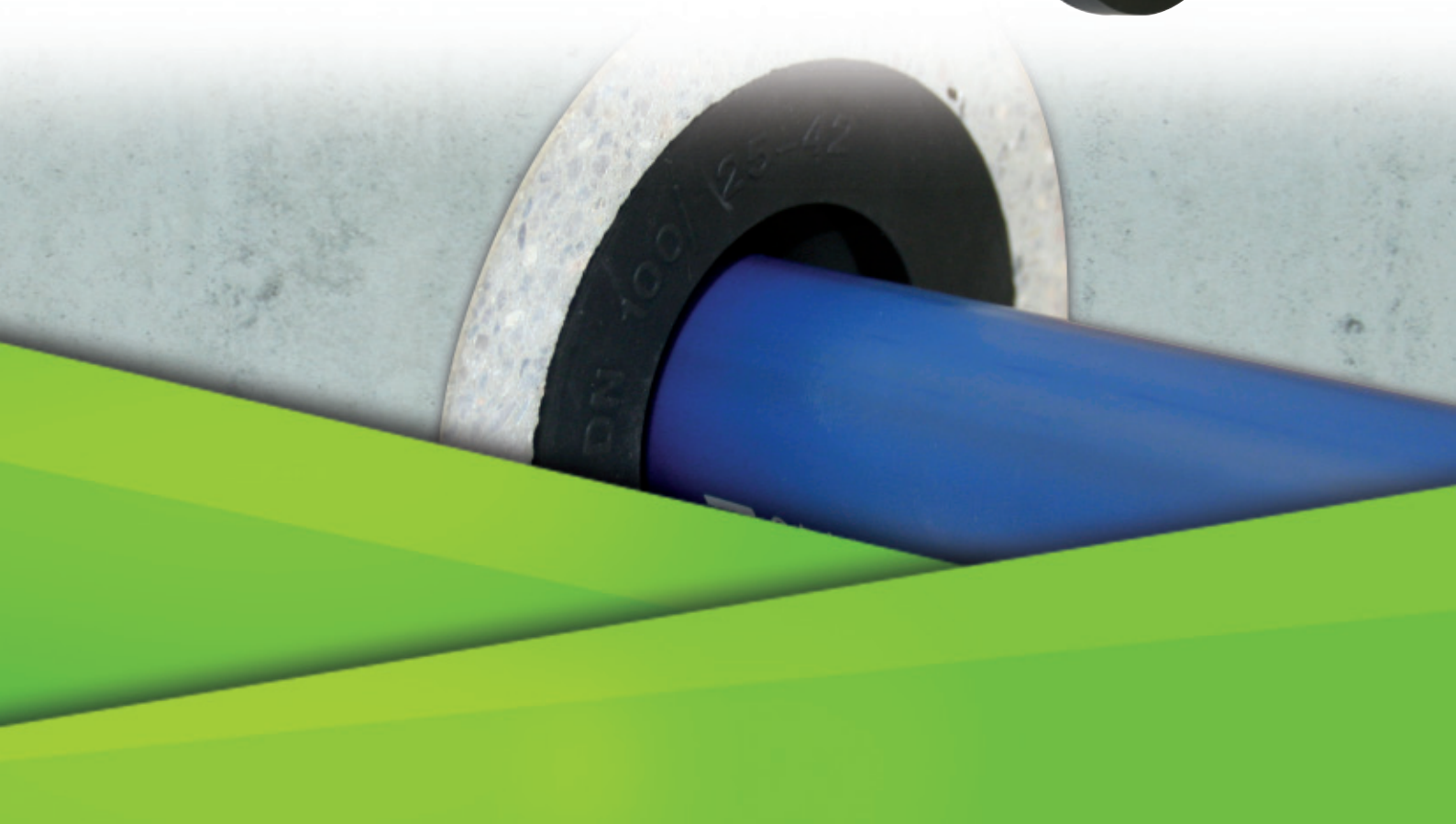


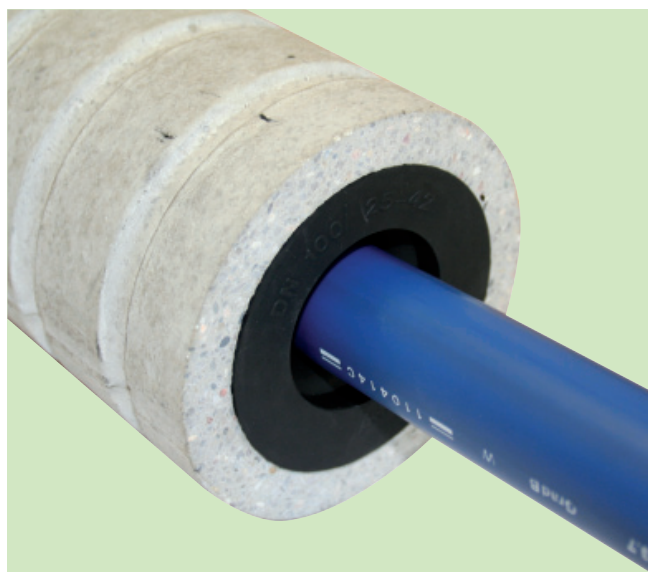


Zubehör für Pipelines

Stütz- und Abschlussringe  
Plug Seal Insert, Dichtstopfen  
4 pipes



# Stütz- und Abschlussringe 4 pipes



## Produktinformationen

Stütz- und Abschlussringe 4 pipes dienen der schmutz- und feuchtigkeitsdichten Abschottung von Hülssrohren gegenüber dem Mediumrohr bei Wand- und Bodenplattendurchführungen. Die Gummiringe aus hochwertigem Elastomer werden in der Regel in das Ende der Mauerhülse bzw. des Schutzrohres auf der Gebäudeinnenseite gedrückt.

Eine speziell entwickelte Abdichtungsmembran passt sich auf der Mediumrohr-Innenseite perfekt und dicht gegen nicht drückendes Wasser an.

Eine Ringraumdichtung zur druckwasserdichten Abdichtung muss vor dem Stütz- und Abschlussring auf der Aussenseite des Hülssrohrsystems montiert werden.

Stütz- und Abschlussringe verschließen standardmäßig den Ringraum zwischen Hülssrohr und Mediumrohr auf der druckwasserabgewandten Innenseite.

Ein integrierter O-Ring an der Membran sorgt für Anpressdruck am Mediumrohr und erhöhte Festigkeit.

Der Abschlussring ist für Standard Mauerhülsen, z.B. aus Kunststoff oder Faserzement, als auch für den Einsatz an diversen flexiblen Schutzrohren und Kernbohrungen, die im Hausanschlussbereich Verwendung finden, geeignet.

| DI Kernbohrungs- bzw. Futterrohr | Ø Mediumrohr in mm | Artikel-Nr. |
|----------------------------------|--------------------|-------------|
| DI 70                            | 18-32              | 13040       |
| DI 70                            | 40                 | 13039       |
| DI 80                            | 25-42              | 13041       |
| DI 80                            | 45-52              | 13042       |
| DI 90                            | 25-42              | 13043       |
| DI 90                            | 42-54              | 13044       |
| DI 99-103,6                      | 20-25              | 13045       |
| DI 99-103,6                      | 32-40              | 13046       |
| DI 99-103,6                      | 40-56              | 13047       |
| DI 99-103,6                      | 56-66              | 13048       |

Der Verarbeiter des Produktes ist für die Funktion seiner Anwendung selbst verantwortlich.

Die 4 pipes Gewährleistung beschränkt sich auf fehlerhaftes Material.

## Plug Seal Insert Dichtstopfen 4 pipes



### Produktinformationen

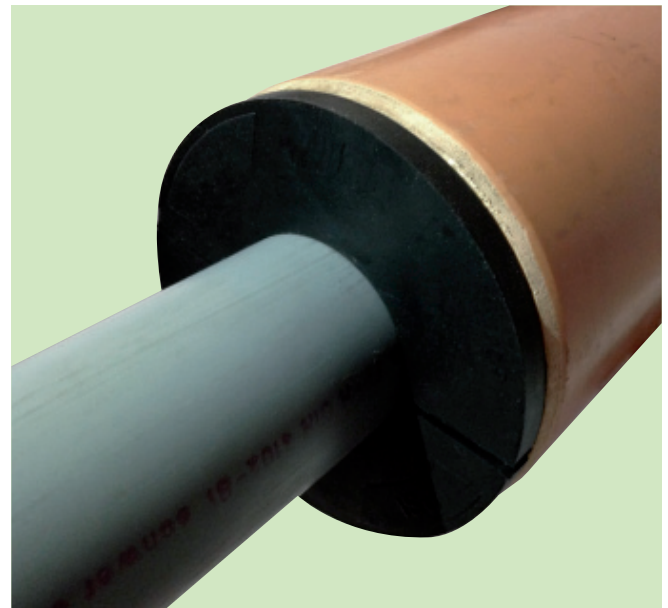
Plug Seal Insert Dichtstopfen 4 pipes sind entwickelt für die Abdichtung von Ringräumen an Wand- und Deckendurchführungen von Rohrleitungen und Kabeln.

Das Produkt **ist druckwasserdicht bis 3 bar.**

Komplette **Metallfreiheit** zeichnet das Produkt aus und macht es beständig gegen diverse Medien, die auch Metall angreifen würden.

**Verschiedene Gummiqualitäten** stehen zur Verfügung und sind bei Bedarf auch in kleineren Stückzahlen lieferbar. Eine Farb-codierung unterscheidet die diversen Gummiqualitäten. Durch die große Auswahl der Werkstoffe ist eine Chemikalienbeständigkeit auch in Problemfällen fast immer möglich. Die Druckwasserdichtheit bis 3 bar ist ebenfalls von **Lloyd's zertifiziert.**

Die Dichtstopfen werden in zwei Halbschalen produziert und geliefert, so dass eine **nachträgliche Montage immer möglich** ist.



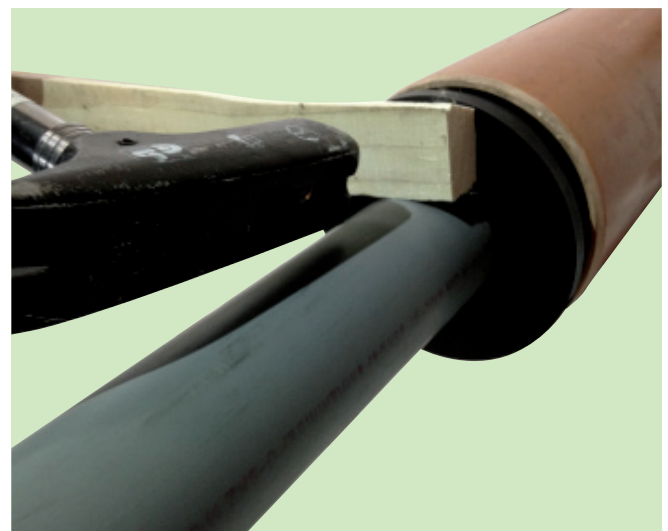
### Montageanleitung

Die Montage des Dichtstopfens ist einfach und sicher. Die zwei Stopfenhälften werden gleichmäßig und ohne Versatz in den Ringraum eingeschlagen. Ein Holzstück ermöglicht ein gleichmäßiges Einschlagen der beiden Hälften. Gleitpaste erleichtert die Montage.

Der umlaufende Flansch sollte zum Ende der Montage die Wand gleichmäßig berühren, jedoch nicht in den Ringraum hineingedrückt sein.

### Achtung:

Plugs müssen exakt für Rohr und Hülse bestimmt werden. Ein Nachziehen bzw. Nachdichten der Plugs ist nach dem Einschlagen nicht mehr möglich.



# Plug Seal Insert Dichtstopfen 4 pipes



Für die nachfolgenden Innendurchmesser von Rohren, Hülsen oder Kernbohrungen stehen Formen für die gängigen Mediumrohre und Kabeldurchmesser zur Verfügung.  
Den genauen Stand unseres Sortimentes finden Sie in unserer jeweils aktuellen Preisliste.



**Verfügbare Stopfengrößen**  
Innendurchmesser Hülse / Bohrung in mm = AD Plug Seal Insert

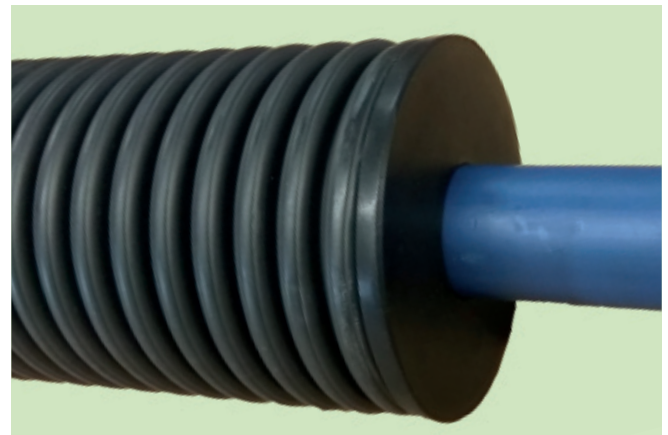
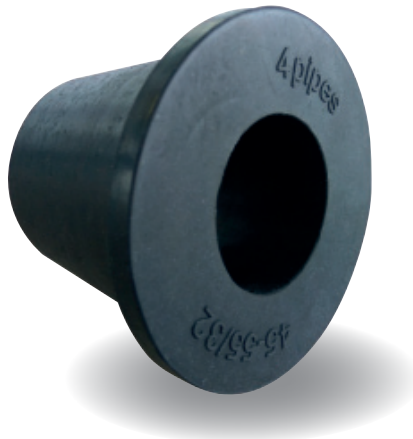
|         |          |          |          |
|---------|----------|----------|----------|
| 25,6 mm | 60 mm    | 105 mm   | 159,3 mm |
| 33,5mm  | 68,6 mm  | 107,1 mm | 160 mm   |
| 35 mm   | 70 mm    | 110 mm   | 190,2 mm |
| 37,2 mm | 77,9 mm  | 118,6 mm | 200 mm   |
| 40 mm   | 80 mm    | 125 mm   | 202,7 mm |
| 43,6 mm | 82,5 mm  | 128,1 mm | 207,3 mm |
| 52,5 mm | 94 mm    | 131,7 mm | 237,6 mm |
| 50 mm   | 100 mm   | 150 mm   | 250 mm   |
| 54,5 mm | 102,3mm  | 152 mm   | 254,4 mm |
| 57 mm   | 103,6 mm | 154,1 mm | 260,4 mm |

## Elastomere – Standard Qualitäten

| Werkstoff    | Farbkennung    | Temperaturbereich | Typische Anwendung   |
|--------------|----------------|-------------------|--|
| EPDM         | <b>schwarz</b> | - 25°C bis 110°C  | <b>Standardwerkstoff mit großem Einsatzbereich sowie hoher UV- und Ozonbeständigkeit</b> |
| NBR (Nitril) | <b>blau</b>    | -25°C bis 90°C    | <b>Kohlenwasserstoffbeständigkeit, z.B. Erdgas, Erdöle etc.</b>                          |
| FPM (Viton)  | <b>grün</b>    | -25°C bis 200°C   | <b>Besondere Chemikalienbeständigkeit</b>  |
| Silikon      | <b>braun</b>   | -60°C bis 200°C   | <b>Gute Elastizität bei extremen Temperaturen</b>  |
| FS           | <b>rot</b>     | -30°C bis 120°C   | <b>Brandverzögernd und wasserdicht</b>   |

Die 4 pipes Garantie für Plug Seal Inserts ist ausschließlich auf den Ersatz von fehlerhaftem Material limitiert.  
Die Eignung des Systems und Werkstoffes muss vom Anwender für den speziellen Einsatz eigenverantwortlich erwogen werden.

# Konischer Gummi-Dichtstopfen 4 pipes



## Produktbeschreibung

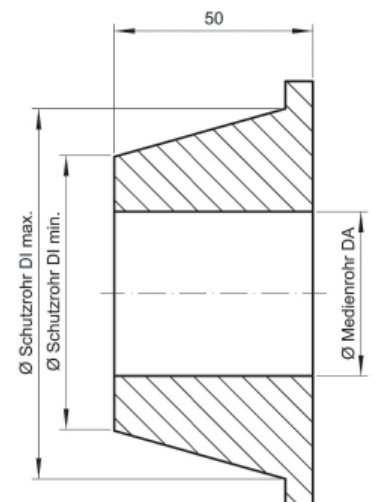
Konische Gummi-Dichtstopfen 4 pipes werden zur Abdichtung an Schutzrohren bei erdverlegten Leitungen wie z.B. Strom-, Gas- oder Wasserleitungen eingesetzt. Ein Eindringen von Sand, Erdreich und Feuchtigkeit in den Ringspalt am offenen Ende des Leerrohres (z.B. Kabuflex-Schutzrohr, PVC-Futterrohr, KG-Rohre, usw.) wird verhindert. Der konische Dichtstopfen 4 pipes bietet Dichtheit gegen nicht drückendes Wasser und hat zur Erleichterung

der Montage einen Schutzkragen am Außendurchmesser, dadurch wird auch ein Hineinfallen des Stopfens in das Leerrohr wirkungsvoll vermieden.

Der konische Dichtstopfen 4 pipes ist aus **hochwertigem extra weichen EPDM-Gummi**, schwarz, Härte  $40 \pm 5$  Shore A, und daher sehr leicht montierbar. Der Stopfen kann bauseits **aufgeschnitten und somit auch nachträglich montiert werden**.

## Verfügbare Stopfengrößen

| Für Schutzrohr DI Ø in mm | Für Medienrohr DA Ø in mm                              | Passend für Kabelschutzrohr DN/DA (Wellrohr) | Bezeichnung          | Art.-Nr. |
|---------------------------|--|--|----------------------|----------|
| 37 - 43                   | Blind  | 50 / 50                                      | 37 - 43 / 0          | 12940    |
|                           | 32   |  | 37 - 43 / 32         | 12941    |
| 45 - 55                   | Blind  | 63 / 64                                      | 45 - 55 / 0          | 12945    |
|                           | 32   |  | 45 - 55 / 32         | 12946    |
|                           | 40   |  | 45 - 55 / 40         | 12947    |
| 54 - 64                   | Blind  | 75 / 76                                      | 54 - 64 / 0          | 12950    |
|                           | 32   |  | 54 - 64 / 32         | 12951    |
|                           | 40   |  | 54 - 64 / 40         | 12952    |
|                           | 50   |  | 54 - 64 / 50         | 12953    |
| 62 - 72                   | Blind  |  | 62 - 72 / 0          | 12955    |
|                           | 32   |  | 62 - 72 / 32         | 12956    |
|                           | 40   |  | 62 - 72 / 40         | 12957    |
|                           | 50   |  | 62 - 72 / 50         | 12958    |
| 70 - 80                   | Blind  | 90 / 91                                      | 70 - 80 / 0          | 12960    |
|                           | 32   |  | 70 - 80 / 32         | 12961    |
|                           | 40   |  | 70 - 80 / 40         | 12962    |
|                           | 50   |  | 70 - 80 / 50         | 12963    |
|                           | 63   |  | 70 - 80 / 63         | 12964    |
|                           | 32* + 12*<br>*Ø32 und Ø12 mit Blindstopfen vorbelegt   |  | 70 - 80 / 32 + 1x12  | 12965    |
| 85 - 95                   | Blind  | 110 / 111                                    | 85 - 95 / 0          | 12970    |
|                           | 32   |  | 85 - 95 / 32         | 12971    |
|                           | 40   |  | 85 - 95 / 40         | 12972    |
|                           | 50   |  | 85 - 95 / 50         | 12973    |
|                           | 63   |  | 85 - 95 / 63         | 12974    |
| 96 - 106                  | Blind  | 120 / 118                                    | 96 - 106 / 0         | 12980    |
|                           | 32   |  | 96 - 106 / 32        | 12981    |
|                           | 40   |  | 96 - 106 / 40        | 12982    |
|                           | 50   |  | 96 - 106 / 50        | 12983    |
|                           | 63   |  | 96 - 106 / 63        | 12984    |
|                           | 32 + 2x7*<br>*2x Ø7 mit Blindstopfen vorbelegt         |  | 96 - 106 / 32 + 2x7  | 12986    |
|                           | 40* + 1x12*<br>*Ø40 und Ø12 mit Blindstopfen vorbelegt |  | 96 - 106 / 40 + 1x12 | 12987    |



Die 4 pipes Garantie für konische Gummistopfen ist ausschließlich auf den Ersatz von fehlerhaftem Material limitiert. Für den individuellen Einsatz ist der Anwender selbst verantwortlich.

## Konischer Gummi-Dichtstopfen 4 pipes



### Montageanleitung

Vor dem Einführen des Medienrohres in das Schutzrohr wird der konische Dichtstopfen 4 pipes über das Medienrohr geschoben. Gleitpaste erleichtert die Montage.

Ist das Medienrohr in seiner finalen Position, wird der konische Dichtstopfen 4 pipes in den zu verschließenden Ringspalt eingedrückt. Unter Zuhilfenahme eines Holzklotzes kann der Stopfen mit leichten Hammerschlägen einfach und gleichmäßig eingetrieben werden. Es ist darauf zu achten, dass zum Ende der Montage der Schutzkragen nicht in den Ringraum hineingedrückt ist.

### Werkstoff

Gummiqualität: EPDM schwarz  
Härte:  $40 \pm 5$  Shore A (extra weich)  
Höhe inkl. Kragen: 50 mm

Andere Werkstoffe und Qualitäten auf Anfrage.

**Alternativ kann der Gummi-Dichtstopfen auch aufgeschnitten und dann montiert werden.**

