



PRESSEMITTEILUNG 30. 10. 2012

Gleitkufen 4 pipes – Wählen Sie Ihr perfektes System

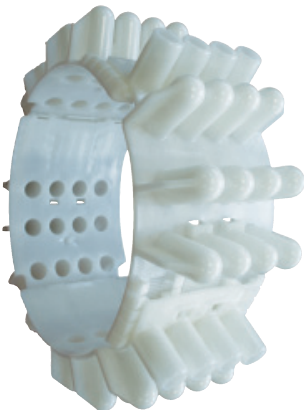
Gleitkufen System raci haben sich aufgrund ihrer hohen Qualität vielfach bewährt. Sie ermöglichen einen baustellengerechten und sicheren Einzug von Mediumrohren in Mantelrohre.

Die Vor-Ort-Montage erfolgt effizient und schnell: Gleitkufen werden ganz einfach ineinander gesteckt und mit Hilfe einer Zange in 2-3 Zügen dauerhaft verspannt. **Die schraublose Steckverbindung** ist auch vorteilhaft bei der Bündelung von mehreren Rohren.

Durch die 7 Basis-Typen werden alle Rohrdurchmesser ab 38 bis 2500 mm flexibel abgedeckt. Die Raci-Gleitkufen sind hochbelastbar, aus hochwertigem Polyethylen hergestellt und ohne Verbindungsteile aus Metall – 100% PE und 100% recycelbar. Der Verzicht auf metallische Verbindungsteile macht das Produkt auch im kathodisch geschützten Stahlrohrleitungsbau einsetzbar.

4 pipes leistet neben dem Vertrieb auch den Service:

4 pipes-Kunden können sich die optimalen Gleitkufen zur Bündelung selbst berechnen.



Gleitkufen System raci mit Kugelkopfstege
in schraubloser Steckverbindung

Schraubkufen 4 pipes sind in 2 Typen mit je 2 Versionen erhältlich. Typ KAS ist als kurzes und langes Schraubkufenelement erhältlich. Typ KMS als langes und extra langes Element.

Gleitkufe Typ KAS

- Einsatzgebiet 98 bis 380 mm Rohr AD
- Gleitkufe mit Schraubverbindung
- Innovative Stege nach innen versetzt, somit sehr gute Zugänglichkeit der Schrauben
- Muttern mit optimalem „Sitz“
- Schnelle Montage durch einfache Verschraubung
- Schrauben aus Edelstahl
- Sehr hohe Belastbarkeit
- Verbesserte UV-Beständigkeit durch Schwarzfärbung
- Werkstoff Polypropylen schwarz
- Verfügbare Steghöhen: 20, 36, 50, 75, 90, 110 mm



Gleitkufe Typ KMS

- Einsatz an Großrohren DN400 bis DN1200
- Gleitkufe mit Schraubverbindung
- Weniger Elemente durch extra lange Bauform 1.5
- Schnelle Montage durch weniger Elemente
- Werkstoff Polypropylen schwarz
- Sehr hohe Belastbarkeit
- Sehr hohe Spannungsrissbeständigkeit
- Verbesserte UV-Beständigkeit durch Schwarzfärbung
- Schrauben Innensechskant aus Edelstahl, Muttern mit optimalem „Sitz“
- Verfügbare Steghöhen: 25, 36, 50, 75, 100, 125 mm



Schraubkufen 4 pipes Typ KAS