

Montageanleitung Pressio®-Universal Ringraumdichtungen 4 pipes



Standard UNIVERSAL
geschlossen/geteilt



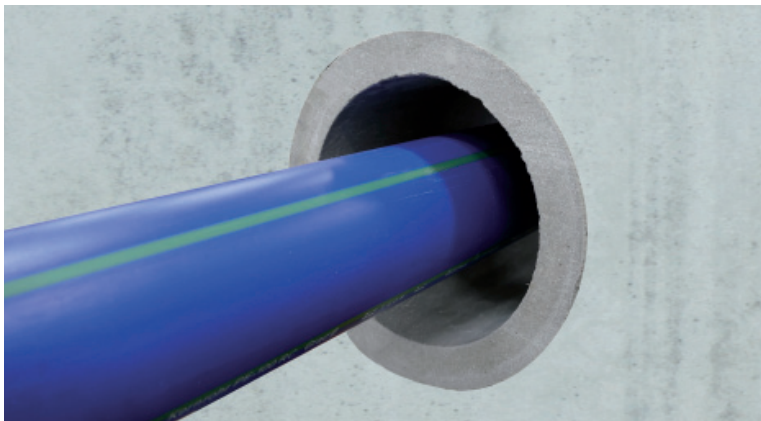
Standard UNIVERSAL
(ab KB 250) geschlossen



BlackLine UNIVERSAL
geteilt



BlackLine UNIVERSAL
(ab KB 250) geteilt



1. Futterrohr/Kernbohrung und Mediumrohr reinigen.
2. Gegebene Futterrohr-/Kernbohrungsdurchmesser und Mediumleitungsdurchmesser mit den Angaben auf dem Dichtungssatz überprüfen.



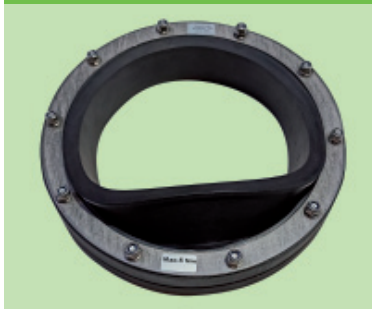
3. Zu entfernende Lamellen für den entsprechenden Rohrdurchmesser abzählen.

Bei nachträglicher Montage den Dichtsatz ggf. vorher teilen.



4. Zum Abtrennen der Lamellen werden diese nach hinten durchgedrückt und anschließend mit einem Messer abgetrennt oder von Hand abgezogen.

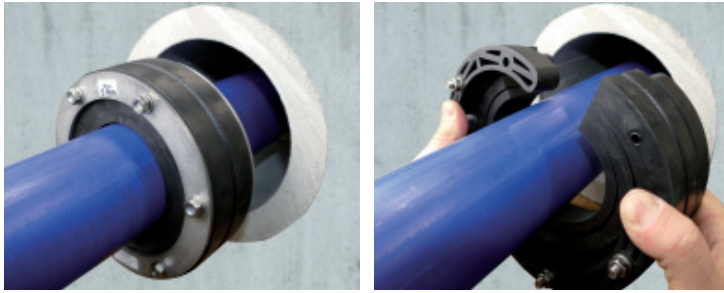
Typ UNIVERSAL (ab KB 250 mm)



Passenden Gummiring für den gewünschten Durchmesser des Mediumrohrs auswählen und in den Innendurchmesser der Dichtung einlegen. Bei nachträglicher Montage (Typ BlackLine) kann der Einsatz bauseits mit einem Messer geteilt werden.

Montageanleitung

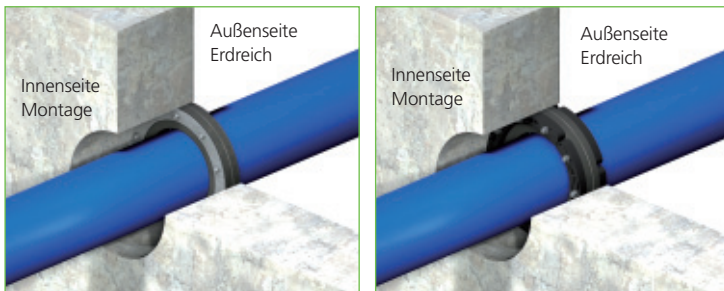
Pressio®-Universal Ringraumdichtungen 4 pipes



5. Ringraumdichtung über das Mediumrohr schieben bzw. bei nachträglicher Montage Dichtungssatz über dem Mediumrohr montieren.

Achtung:

Ausrichtung der Mutternseite nach innen, damit ein späteres Nachziehen möglich ist.



6. Ringraumdichtung wandbündig mit der Außenseite des Gebäudes in das Futterrohr bzw. die Kernbohrung einfügen.

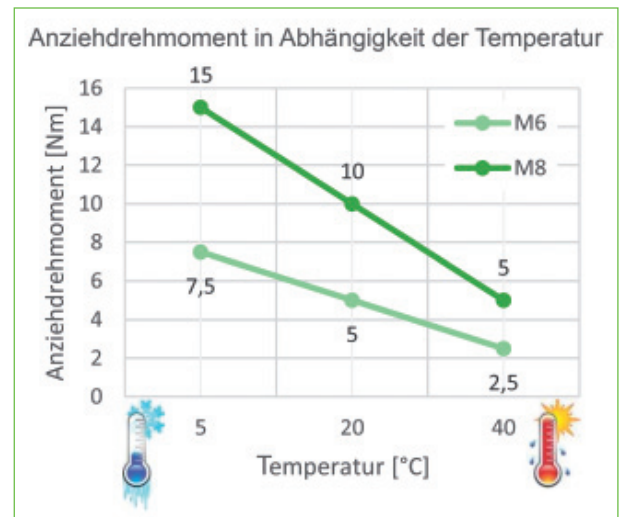


7. Muttern mit Drehmomentschlüssel gemäß untenstehender Tabelle anziehen.

Achtung:

Anziehen der Muttern nacheinander im Uhrzeigersinn, mehrere Runden mit ca. 3 Umdrehungen pro Mutter, bis das Drehmoment erreicht ist.

Max. Anziehdrehmomente in Nm		
Schraube	Standard Rohre	Für dünnwandige Kunststoffrohre
M 6	5 Nm	5 Nm
M 8	10 Nm für Pressio® Standard, Standard geteilt, Standard Typ FW und BlackLine	8 Nm für Pressio® Standard, Standard geteilt, Standard Typ FW und BlackLine
	20 Nm für Pressio® Individual und Pressio® Typ KTWW270	15 Nm für Pressio® Individual
M 10	30 Nm	22 Nm
M 12	36 Nm	26 Nm



Die 4 pipes Garantie ist ausschließlich auf den Ersatz von fehlerhaftem Material limitiert. Die Eignung des Systems und Werkstoffes muss vom Anwender für den speziellen Einsatz eigenverantwortlich erwogen werden.



Montagevideo