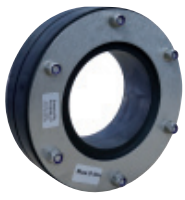
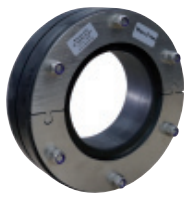


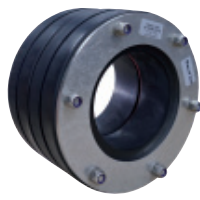
Montageanleitung Pressio®-Rings Ringraumdichtungen 4 pipes



Standard



Standard
geteilt



Standard
Typ FW



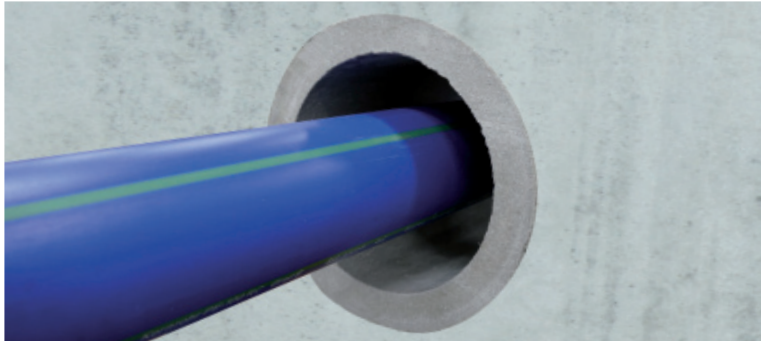
BlackLine
geteilt



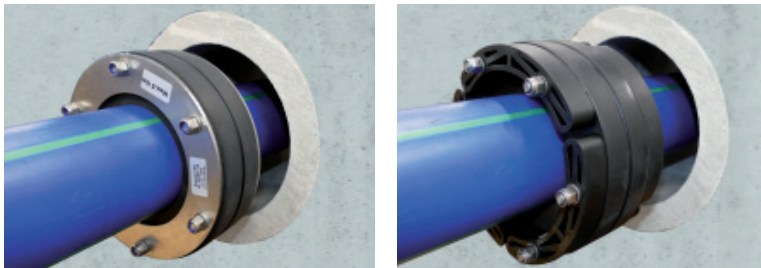
BlackLine Typ FW
geteilt



Individual
geschlossen/geteilt



1. Futterrohr/Kernbohrung und Mediumrohr reinigen.
2. Gegebene Futterrohr-/Kernbohrungsdurchmesser und Medienleitungsdurchmesser mit den Angaben auf dem Dichtungssatz überprüfen.



3. Ringraumdichtung über das Mediumrohr schieben.

Achtung:

Ausrichtung der Mutterseite nach innen, damit ein späteres Nachziehen möglich ist.



4a



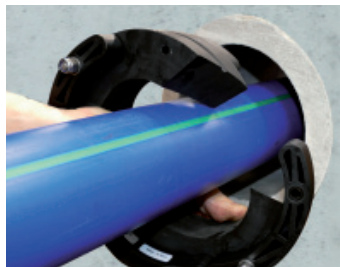
4b

- 4a **Typ Standard geteilt:**

Dichtungssatz an der Teilung demontieren.

- 4b **Typ BlackLine geteilt:**

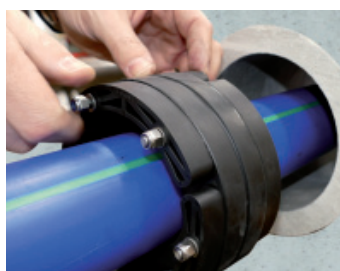
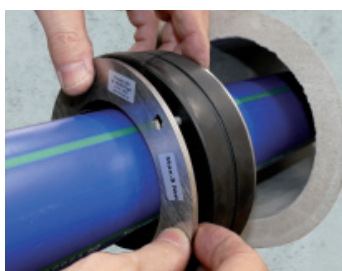
An der Teilung **nur eine Schraube** demontieren.



5. Geteilte Dichtung um das Mediumrohr herumlegen.

Achtung:

Ausrichtung der Mutterseite nach innen, damit ein späteres Nachziehen möglich ist.

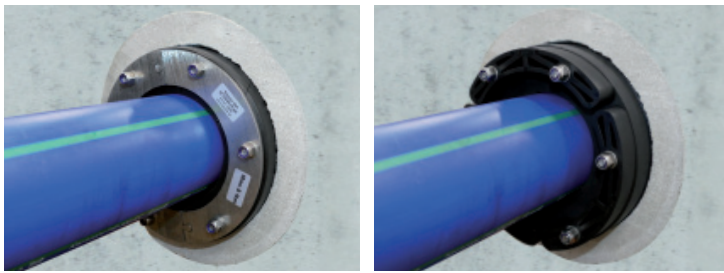


6. Dichtungssatz über dem Mediumrohr wieder montieren.

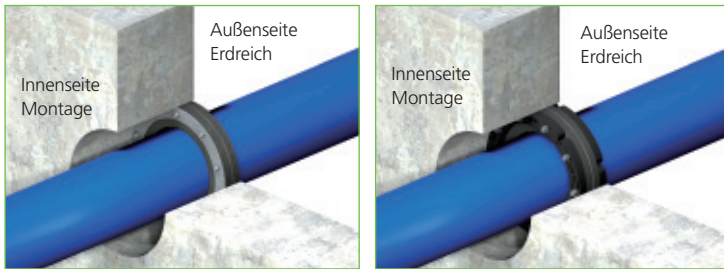
Bei nachträglicher Montage

Montageanleitung

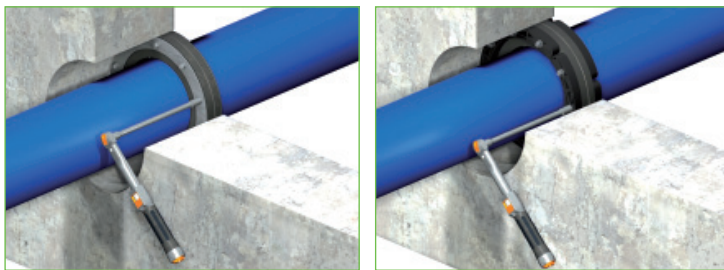
Pressio®-Rings Ringraumdichtungen 4 pipes



7. Ringraumdichtung in das Futterrohr bzw. die Kernbohrung einfügen.



8. Ringraumdichtung wandbündig mit der Außenseite des Gebäudes in das Futterrohr bzw. die Kernbohrung einfügen.

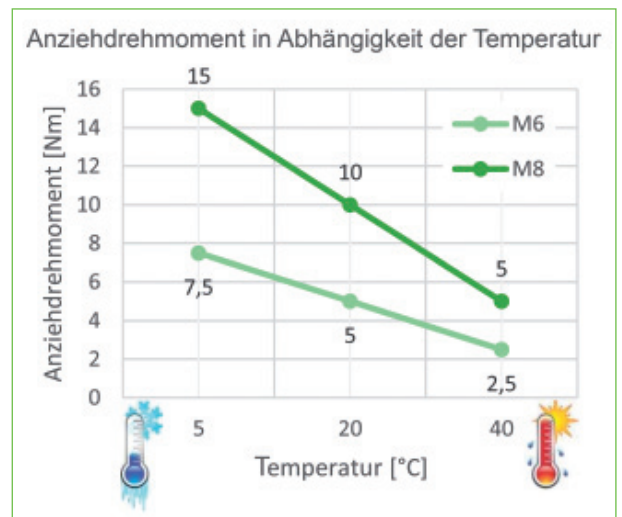


9. Muttern mit Drehmomentschlüssel gemäß unten stehender Tabelle anziehen.

Achtung:

Anziehen der Muttern nacheinander im Uhrzeigersinn, mehrere Runden mit ca. 3 Umdrehungen pro Mutter, bis das Drehmoment erreicht ist.

Max. Anziehdrehmomente in Nm		
Schraube	Standard Rohre	Für dünnwandige Kunststoffrohre
M 6	5 Nm	5 Nm
M 8	10 Nm für Pressio® Standard, Standard geteilt, Standard Typ FW und BlackLine	8 Nm für Pressio® Standard, Standard geteilt, Standard Typ FW und BlackLine
	20 Nm für Pressio® Individual und Pressio® Typ KTW/W270	15 Nm für Pressio® Individual
M 10	30 Nm	22 Nm
M 12	36 Nm	26 Nm



Die 4 pipes Garantie ist ausschließlich auf den Ersatz von fehlerhaftem Material limitiert. Die Eignung des Systems und Werkstoffes muss vom Anwender für den speziellen Einsatz eigenverantwortlich erwogen werden.



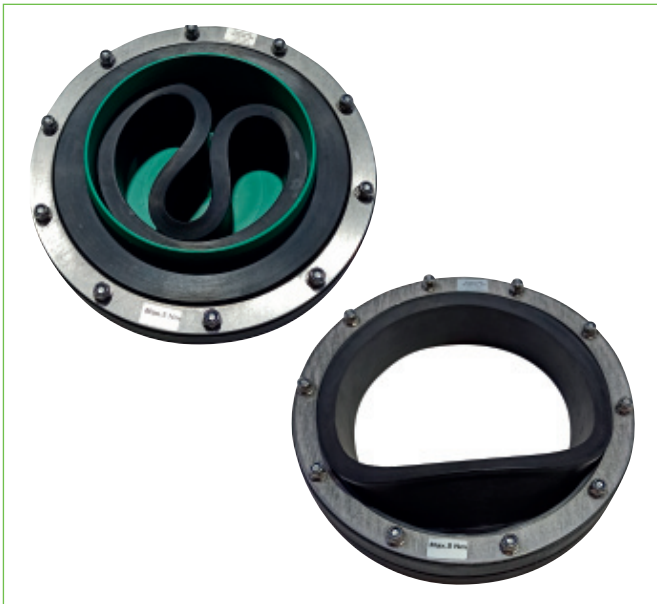
Montagevideo

Montageanleitung Pressio® Ringraumdichtungen 4 pipes



Montageanleitung Pressio® Universal

1. Zu entfernende Lamellen für den entsprechenden Medium-Rohrdurchmesser abzählen
 2. Zum Abtrennen der Lamellen werden diese mit der Hand oder einem Schraubenzieher nach hinten durchgedrückt
 3. Die Resthaut an der Lamellenkante einschneiden
 4. Die Lamelle kann mit der Hand abgezogen werden
- Pressio® Ringraumdichtungen sind kein Rohraufleger und kein Festpunkt.



Montageanleitung Pressio® Universal KB250, KB300

1. Futterrohr/Kernbohrung und Mediumrohr reinigen
2. Gegebene Futterrohr-/Kernbohrungsdurchmesser und Medienleitungsdurchmesser mit den Angaben auf dem Dichtungssatz überprüfen
3. Passenden Gummiring für den gewünschten Durchmesser des Mediumrohrs auswählen und in den Innendurchmesser der Dichtung einlegen
4. Ringraumdichtung wandbündig in das Futterrohr bzw. die Kernbohrung einfügen und Mediumrohr durchführen. Dichtungssatz auf der Außenseite des Gebäudes anbringen mit Ausrichtung der Muttern nach innen, damit ein späteres Nachziehen möglich ist.
5. Muttern mit Drehmomentschlüssel gemäß Tabelle anziehen.



Montageanleitung Pressio® 4 cables®

1. Futterrohr/Kernbohrung und Mediumrohr reinigen.
2. Gegebene Futterrohr-/Kernbohrungsdurchmesser und Medienleitungsdurchmesser mit den Angaben auf dem Dichtungssatz überprüfen.
3. Ringraumdichtung wandbündig in das Futterrohr bzw. die Kernbohrung einfügen und Kabel durchführen. Dichtungseinsatz auf der Außenseite des Gebäudes anbringen mit Ausrichtung der Muttern nach innen, damit ein späteres Nachziehen möglich ist.
4. Muttern mit Drehmomentschlüssel mit max. 5 Nm anziehen.

Hinweise:

- Eine Kernbohrung kann mit **4 pipes Epoxydharz (Art.-Nr. 13099)** beschichtet werden, um den Beton zu schützen und eventuelle Lunker/Riefen zu glätten
- Kabel/Mediumrohre müssen zentriert und abgestützt werden
- Blindstopfen bei Bedarf in der Dichtung belassen
- **4 pipes Gleitmittel (Art.-Nr. 09599)** erleichtert die Einführung der Kabel/Medienleitungen