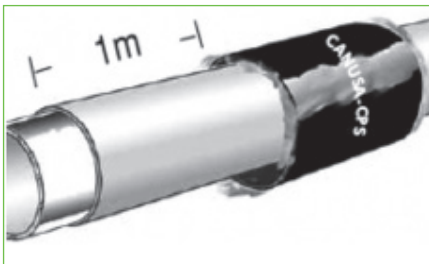


# Montageanleitung K-60 HS-CT Schrumpfschlauch 4 pipes

## Montage z.B. Steckmuffenverbindungen Korrosionsschutz und Abdichtung Schrumpfschlauch K-60 HS CT für gerade und profilierte Rohrverbindungen



Den geschlossenen Schrumpfschlauch **vor Herstellung der Rohrverbindung** mindestens einen Meter weit **über das Rohrende ziehen**.



Die zu umhüllende Rohroberfläche ist gem. DVGW Merkblatt GW15 für die Nachumhüllung vorzubereiten.

**Das Rohr ist zu trocknen, zu säubern und zu entfetten.**

Der nachzumhüllende Bereich ist auf mindestens **65°C vorzuwärmen**. Die **Werksumhüllung** ist im Haftungsbereich radial mit Schmirgelleinen **aufzurauchen**.

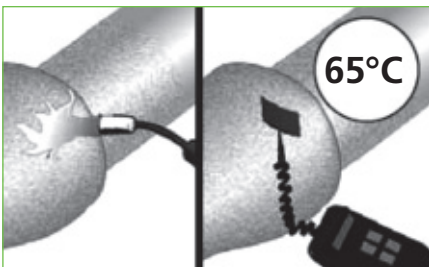


Nun wird der **Schlauch mittig** über die Verbindung gezogen und anschließend die **Schutzfolie entfernt**.

Die vorgeschriebene **Überlappung zur Werksumhüllung** ist nach DVGW Merkblatt GW15 beidseitig **mindestens 50mm**.

Der Schrumpfschlauch wird nun **von der Mitte nach außen ringförmig erwärmt**. Eine **weiche Propangasflamme** sollte verwendet werden, um den Schlauch gleichmäßig durchzuwärmen und die Werksumhüllung möglichst nicht zu verletzen. **Erst bei guter Haftung des Verschlusses kann die Schrumpfung beginnen**.

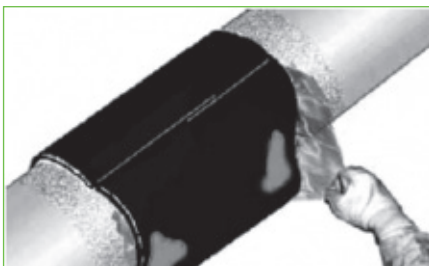
**Im Schrumpfprozess den warmen Verschluss mit dem Handballen stark andrücken.**



Bei zu umschumpfenden Konturen wie **Steckmuffen oder Schachtanschlüssen** wird **zuerst auf den großen Durchmesser (die Muffe)** und anschließend auf den kleineren (das Spitzende) heruntergeschumpft.

Wenn der **Schrumpfschlauch glatt** an den Rohr- und Verbindungskonturen **anliegt** und der **Schmelzkleber an beiden Seiten des Schlauches gleichmäßig ausgetreten** ist, ist die Montage beendet.

Sofort nach dem Schrumpfprozess kann durch **Fingerdruckprobe** geprüft werden, ob der **Schmelzkleber überall gleichmäßig erwärmt und aufgeschmolzen** wurde.



Die Eignung des Materials muss vom Montageverantwortlichen eigenverantwortlich geprüft werden. Die Gewährleistung beschränkt sich auf die Materialeigenschaften.

 **CANUSA-CPS**  
A SHAWCOR COMPANY

