

Montageanleitung Pressio®-Rings Ringraumdichtungen 4 pipes



Montageanleitung Pressio-Rings Ringraumdichtung

1. Futterrohr/Kernbohrung und Mediumrohr reinigen.
2. Gegebene Futterrohr/Kernbohrungsdurchmesser und Medienleitungsdurchmesser mit den Angaben auf dem Dichtungssatz überprüfen.
3. Ringraumdichtung wandbündig in das Futterrohr bzw. die Kernbohrung einfügen und Mediumrohr durchführen. Dichtungseinsatz auf der Außenseite des Gebäudes anbringen mit Ausrichtung der Muttern nach innen, damit ein späteres Nachziehen möglich ist.
4. Muttern mit Drehmomentschlüssel gemäß unten stehender Tabelle anziehen.

Hinweise:

- Kernbohrung sollte mit Epoxidharz beschichtet werden, um den Beton zu schützen und eventuelle Lunker/ Riefen zu glätten
- Für eine nachträgliche Montage steht die geteilte Pressio-Ringraumdichtung zur Verfügung
- Mediumrohre müssen zentriert und abgestützt werden

Max. Anziehdrehmomente in Nm		
Schraube	Standard Rohre	Für dünnwandige Kunststoffrohre
M 6	5 Nm	5 Nm
M 8	10 Nm für Pressio® Standard, Standard geteilt und Standard Typ FW	8 Nm für Pressio® Standard, Standard geteilt und Standard Typ FW
	20 Nm für Pressio® Individual	15 Nm für Pressio® Individual
M 10	30 Nm	22 Nm
M 12	36 Nm	26 Nm



Montageanleitung Pressio® Extension-Ringe

Die Montage des Extension-Rings ist sehr einfach. Der Ring wird einfach über eine dem Innendurchmesser entsprechende Pressio® 4 pipes Standarddichtung gezogen, **wobei Nut und Feder ineinandergreifen sollten.**

Danach wird die Dichtung **wie eine Standard-Pressio®-Dichtung gem. Montageanweisung eingebaut.**

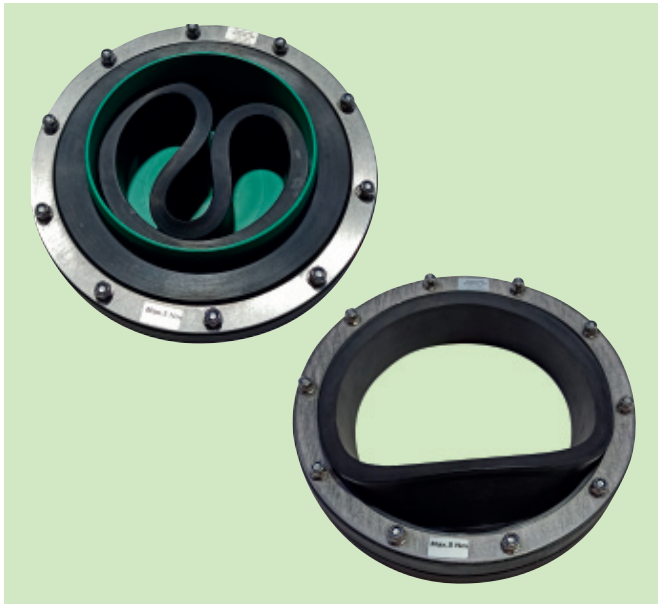
Achtung, aufgrund des Nut- und Federprinzips sind die Ringe **ausschließlich zu Original Pressio 4 pipes Ringraumdichtungen mit einer Nut kompatibel!**

Montageanleitung Pressio® Ringraumdichtungen 4 pipes



Montageanleitung Pressio® Universal

1. Zu entfernende Lamellen für den entsprechenden Medium-Rohrdurchmesser abzählen
2. Zum Abtrennen der Lamellen werden diese mit der Hand oder einem Schraubenzieher nach hinten durchgedrückt
3. Die Rest- haut an der Lamellenkante einschneiden
4. Die Lamelle kann mit der Hand abgezogen werden



Montageanleitung Pressio® Universal KB250, KB300

1. Futterrohr/Kernbohrung und Mediumrohr reinigen
2. Gegebene Futterrohr-/Kernbohrungsdurchmesser und Medienleitungsdurchmesser mit den Angaben auf dem Dichtungssatz überprüfen
3. Passenden Gummiring für den gewünschten Durchmesser des Mediumrohrs auswählen und in den Innendurchmesser der Dichtung einlegen
4. Ringraumdichtung wandbündig in das Futterrohr bzw. die Kernbohrung einfügen und Mediumrohr durchführen. Dichtungssatz auf der Außenseite des Gebäudes anbringen mit Ausrichtung der Muttern nach innen, damit ein späteres Nachziehen möglich ist.
5. Muttern mit Drehmomentschlüssel gemäß Tabelle anziehen.



Montageanleitung Pressio® 4 cables®

1. Futterrohr/Kernbohrung und Mediumrohr reinigen.
2. Gegebene Futterrohr-/Kernbohrungsdurchmesser und Medienleitungsdurchmesser mit den Angaben auf dem Dichtungssatz überprüfen.
3. Ringraumdichtung wandbündig in das Futterrohr bzw. die Kernbohrung einfügen und Kabel durchführen. Dichtungseinsatz auf der Außenseite des Gebäudes anbringen mit Ausrichtung der Muttern nach innen, damit ein späteres Nachziehen möglich ist.
4. Muttern mit Drehmomentschlüssel mit max. 5 Nm anziehen.

Hinweise:

- Eine Kernbohrung sollte mit Epoxidharz beschichtet werden, um den Beton zu schützen und eventuelle Lunker/ Riefen zu glätten
- Kabel/Mediumrohre müssen zentriert und abgestützt werden