

Pipecoat Plus 4 pipes - GFK-Wasserhärtend



Montageanleitung

Das System wird mit **Handschuhen** und Klebeband zum Anpressen auf die Rohroberfläche geliefert. **Eine Schutzbrille ist während der Verarbeitung zu tragen. Hautkontakt ist zu vermeiden.**



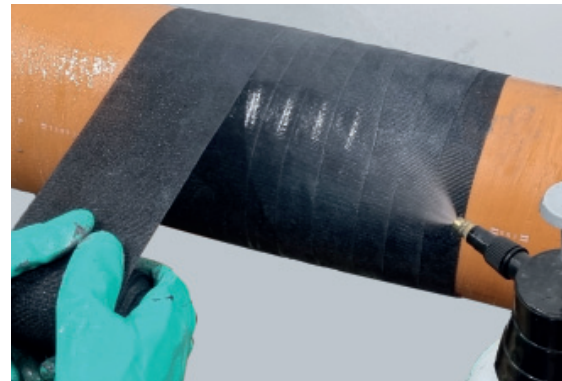
1. Oberfläche säubern, trocken entfetten



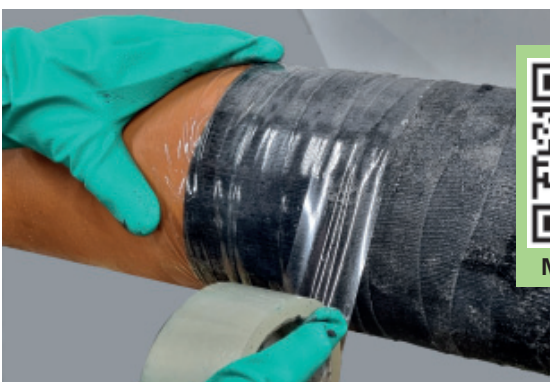
2. Oberfläche aufrauen (Bsp.: Schmirgelleinen Körnung 40-50)



3. Rohroberfläche von Schleifrückständen befreien und anfeuchten



4. Wickeln des Pipecoat Plus-Bandes mit mind. 75% Überlappung (4 Lagen). **Während des gesamten Wickelvorgangs das Band mit Wasser besprühen.** Verarbeitungszeit 2-3 Minuten (temperaturabhängig).



5. Mit Klebeband oder Klarsichtfolie stramm umwickeln



Montagevideo



6. Kontrolle der Aushärtung nach ca. 60 min. (ca. Shore D 70°±)

Anmerkung:

- Für die Beschichtung von Rohren und Nachumhüllungs-systemen bei grabenloser Verlegung **ist das gültige DVGW Regelwerk zu beachten**
- **Verarbeitungstemperatur +5°C bis 25°C optimal**
- Verarbeitung immer unter den regional maßgebenden Gesundheits- und Sicherheitsbestimmungen (REACH-Beschränkungen für DIISOCYANATE)
- Das Material **muss vor dem Rohreinzug voll ausgehärtet sein**

Zur Umhüllung von Teilbereichen, z.B. Schweißnähten, sollte die Wicklung den zu schützenden Bereich (z.B. Schweißnaht) **vorn und hinten um mindestens 200 mm überlappen und die Wicklung flach ansteigend aufgebracht werden,** um eine Angriffskante zu vermeiden.

Eine Garantie für Pipecoat Plus 4 pipes ist ausschließlich auf den Ersatz von fehlerhaftem Material limitiert. **Die Eignung des Materials muss vom Anwender für den jeweiligen Einsatz eigenverantwortlich erwogen werden.**