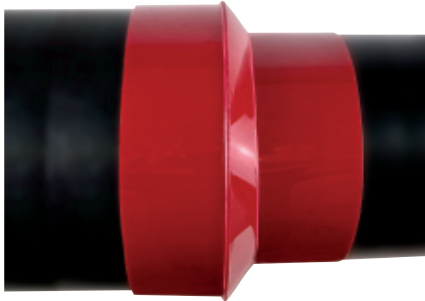
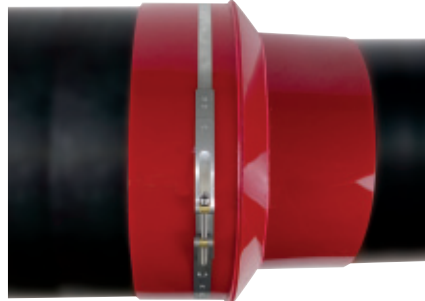


# Abdichtmanschette Typ KMR 4 pipes

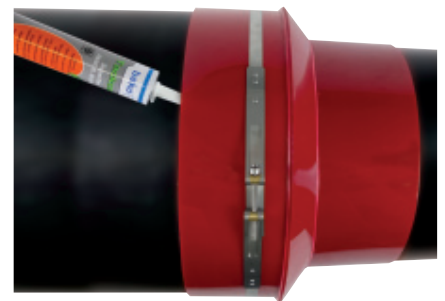
## Montageanleitung



1. Abdichtmanschette über das Medium- und Schutzrohr schieben



2. Mitgeliefertes Spannband mit max. 10 Nm am vorderen Ende der Manschette auf dem Schutzrohr befestigen



3. Rundum die Dichtmasse unter die Manschette füllen



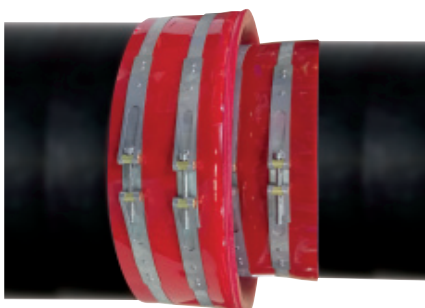
4. Zweites Spannband mit **10 Nm** befestigen (austretende Dichtmasse verstreichen).

**Den Vorgang Nr. 2 bis Nr. 4 beim Mediumrohr wiederholen**



5. Fertig montierte Abdichtmanschette Typ KMR

6. Ein Nachziehen der Schrauben mit **10 Nm** ist **nach ca. 1 Stunde** erforderlich



Ausdehnungsrichtung des Mediumrohres: S-förmige Montage



Ausdehnungsrichtung des Mediumrohres: gestreckte Montage



**Vor dem Einsanden Manschette mit Dehnpolster schützen!**

Teilbare Manschetten sind auf Anfrage möglich.  
Die Montage kann durch DVS geschultes Personal erfolgen.