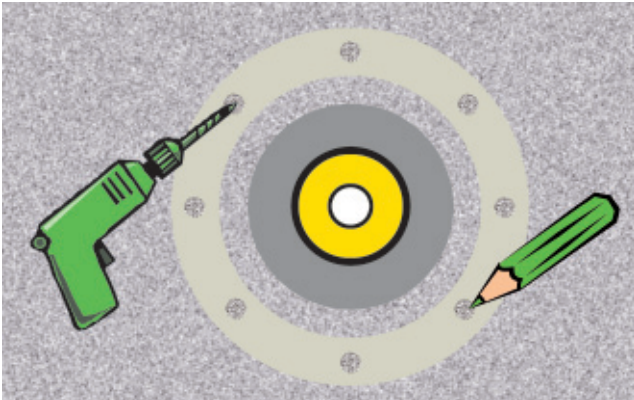
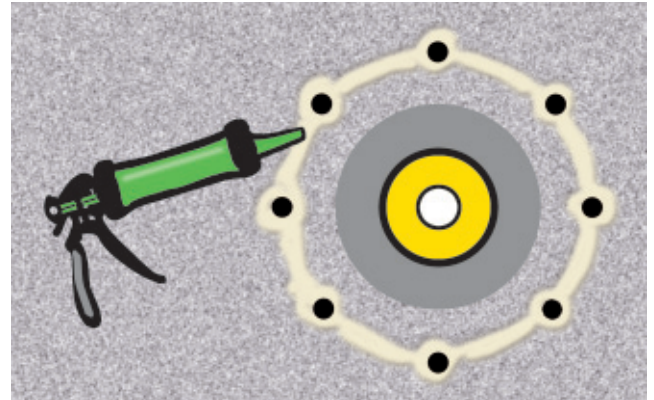


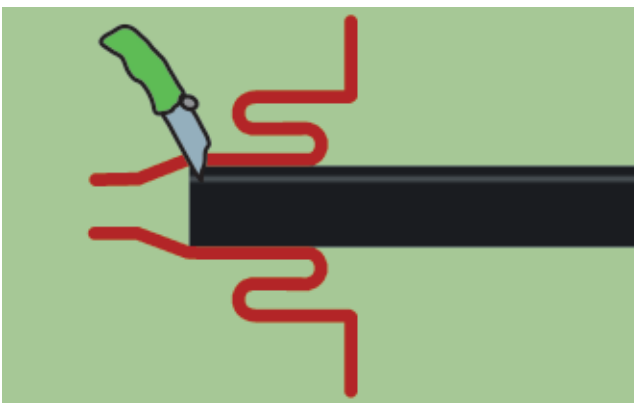
## Montageanleitung Compenseal® 4 pipes



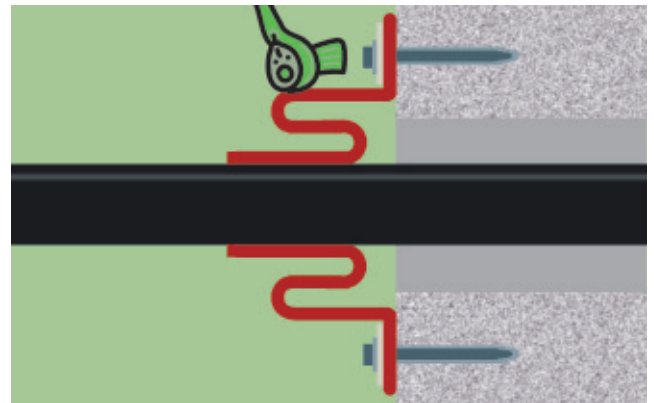
1. Die **Medienleitung in der Kernlochbohrung** zentrieren und fixieren.
2. Druckplatte an Kernlochbohrung vermittelt anlegen und **Bohrungen** an der Wand/Decke markieren. Anschließend in Markierungen **bohren** und **Dübel einstecken**.



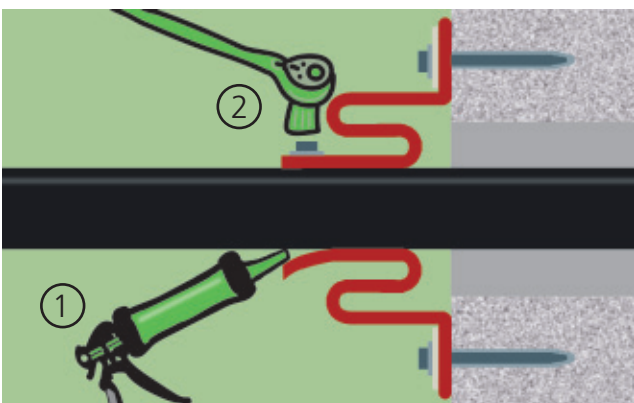
3. Dichtmasse mit einer Handpresspistole kreisförmig um jede Schraubenbohrung herum auftragen sowie um den gesamten Kernbohrungsumfang.



4. Ggf. Abgang der Manschette auf das Rohrmaß mit **einem scharfen Messer anpassen**. Hierzu die Manschette **soweit wie möglich über ein Rohrende ziehen** und entlang der Kante abschneiden. Die Kanten im Kragen der Manschette sind nicht die Schnittkanten.



5. Zuerst die Seite der Compenseal® mit den Flanschbohrungslöchern über das Mediumrohr bis zur Wand/Decke ziehen. Anschließend die Compenseal® mit der Druckplatte verspannen und austretende **Dichtmasse verstreichen**.



6. Manschettenöffnung am Mediumrohr so ausrichten, dass sich eine Dehnfalte bildet. Unter der Manschettenöffnung umlaufend **Dichtmasse spritzen (1)** und **Spannband mit 10 Nm anziehen (2)**.

### Hinweise:

- Die Dichtfläche der Wand/Decke muss plan und frei von Riefen sein.
- Es ist drauf zu achten, dass das Mediumrohr, die Wand/Decke und die Compenseal® während der Montage trocken sowie fett- und staubfrei zu halten sind (PE-Reiniger).
- Bei Verlegungen im Erdreich muss die Compenseal® vor dem Verfüllen mit einem bauseits zu stellenden Dehnpolster abgedeckt werden, damit durch das Abhalten der Erdlast die Beweglichkeit der Compenseal® gewährleistet bleibt.
- Ab einer Mediumrohrgröße von 315 mm wird ein Gelenkbolzenband geliefert.
- Das Rohr muss vor und hinter der Wand abgestützt werden, um Setzungen und Kippen zu vermeiden.
- Ein nachziehen der Schraube mit 10 Nm ist nach ca. 1 Stunde erforderlich.

Technische Änderungen vorbehalten.