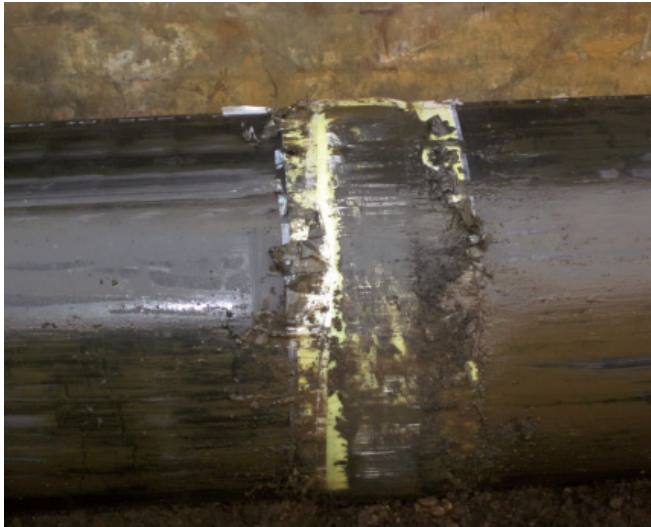




Zubehör für Pipelines

GFK Pipecoat Plus
Gleitkufen 4 pipes





GFK Gleitkufen 4 pipes - wasserhärtend

Für extrem **kleine Ringräume**, die keinen Platz für die Steghöhen einer Standardgleitkufe bieten, **hohe Dauerbelastungen** oder **extreme Rauigkeit** des Schutzrohres, ist ein Ring aus gewickeltem Pipecoat Plus die optimale Lösung.

Ein vorimprägniertes, wasserhärtendes GFK-Band mit ca. 0,7 mm Dicke wird auf das Mediumrohr gewickelt und mit Wasser ausgehärtet.

Ein Schubsicherungsband aus hochwertigem, selbstverschweißendem PE/Butylsystem verhindert das Verrutschen des Ringes und formt eine Wulst, aus der danach der Kufensteg wird. Nach Montage wird der Ring mit Folie überwickelt, um diesen an den Kanten anzufasen und stramm an das Rohr anzudrücken. Pipecoat Plus steht in 100 und 150 mm Breite zur Verfügung.

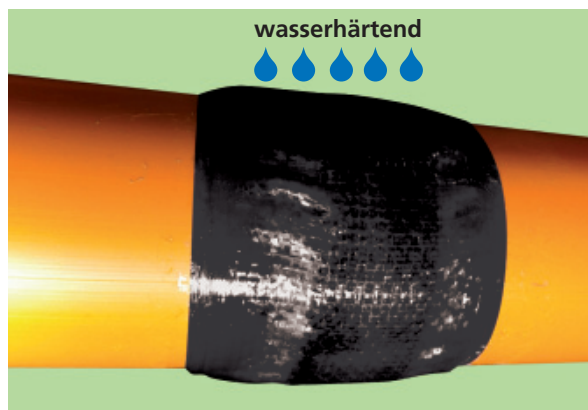
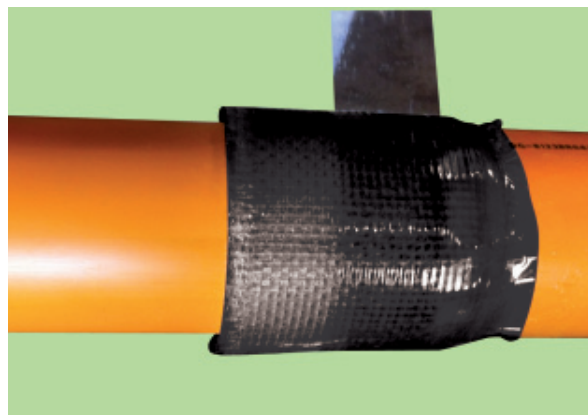
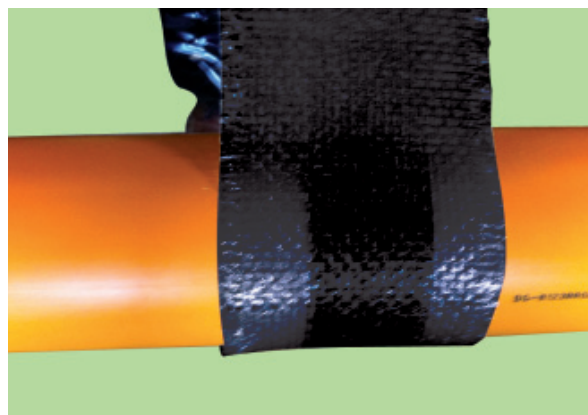
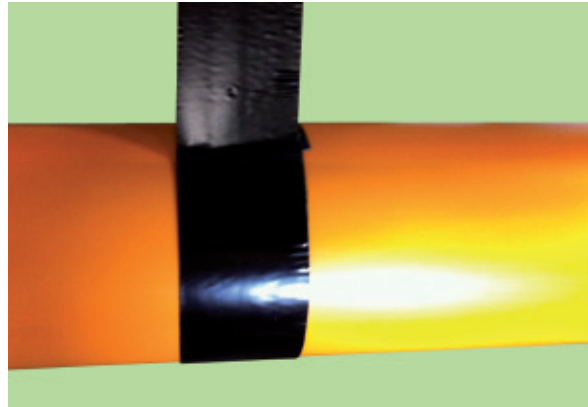
Montage (Beispiel für eine ca. 12 mm Steghöhe)

- Rohroberfläche trocknen, mit Schmirgelleinen **aufrauen**
- Vier Lagen **Schubsicherungsband** aufbringen – mehr Wicklungen ergeben einen höheren Steg
- **GFK Band** stramm und mittig über das Schubsicherungsband wickeln – Anzahl Lagen nach erforderlicher Steghöhe
- Während des Wickelvorgangs mit Wasser besprühen
- Mit klarer **Folie stramm überwickeln** und das System auf die Rohroberfläche pressen, dabei **Kanten nach unten ziehen**
- Nach Härtung ist der Ring **fertig zum Einzug** in ein vorhandenes Rohr

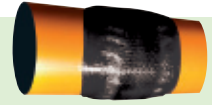
Montagedetails siehe Pipecoat Plus.

Der Verarbeiter des Produktes ist für die Funktion seiner Anwendung selbst verantwortlich.

Die 4 pipes Gewährleistung beschränkt sich auf fehlerhaftes Material.



Ausschreibungstext 4 pipes - GFK Pipecoat Plus Gleitkufen



GFK Gleitkufen 4 pipes aus vorlaminiertes Bandage, wasserhärtend 0,7 mm pro Lage zur bauseitigen Montage. Unterseitig Schubsicherungsband

Breite: 150 mm alt. 300 mm

Rohr ADmm

Rohr Werkstoff

Höhe des GFK-Stegesmm

Zu applizierende Steghöhemm

Länge der Querungm