



Zubehör für Pipelines

NEU



Typ 4 pipes ESHE-WT

Typ 4 pipes ESHE-BT



Einsparten-Hauseinführungen 4 pipes

Einsparten-Hauseinführung 4 pipes Bodenplatte

Einsparten-Hauseinführung für Gebäude ohne Keller Typ 4 pipes ESHE-BT



Erdspieß mit Wasserwaage positionieren und senkrecht einschlagen. Fixierung mittels der Flügelschraube M12.

Produktbeschreibung

Die 4 pipes Einsparten-Hauseinführung für Gebäude ohne Keller bietet eine **kompakte und sichere Komplettlösung** zur Bauwerkseinführung unterschiedlicher Gewerke (Gas, Wasser, Elektro und Telekommunikation) zum Einbetonieren in die **Bodenplatte**.

Gas- und Druckwasserdichtheit sind nach DVGW VP 601 sichergestellt. Die Torsions- und Ausziehsicherheit der erdverlegten Gaszuleitung wird durch Verkrallen des Sicherheits-Klemmrings bei der Montage als Gassparte gewährleistet. Der biegesteife Anschlussbogen 90° garantiert die Einhaltung des Mindestbiegeradius und ermöglicht so jederzeit einen sicheren Einzug der Versorgungsleitung.

Geprüfte Radondichtheit garantiert höchste Sicherheit.

Optional ist ein Anschluss von Well-Schutzrohr möglich (z. B. Kabuflex):

- Well-Schutzrohr DA 90 mm (Art.-Nr. 09535) mittels Übergangsteckmuffe (Art.-Nr. 09524)
- Well-Schutzrohr DA 75 mm (Art.-Nr. 09530) wird direkt am Bogen angeschlossen

4 pipes Bauherren-Set

Als Bauherren-Set wird die Einsparten-Hauseinführung komplett mit dem erforderlichen Zubehör für die jeweilige Sparte geliefert. Im Lieferumfang enthalten sind z.B. der Erdspieß inkl. Spannbänder, ein starrer Anschlussbogen 90°, Radius 500 mm, DA 90 mm, ein kompletter Dichtungssatz und je nach Sparte (Wasser, Elektro oder Telekommunikation) eine Endmanschette. Bei der Gassparte wird ein Abschluss-Stopfen in Zwiebelringtechnik mitgeliefert.

Bauherren-Sets:

- | | |
|-----------------------------------|-----------------------|
| 4 pipes ESHE-BT Gas | Art.-Nr. 09506 |
| 4 pipes ESHE-BT Wasser | Art.-Nr. 09507 |
| 4 pipes ESHE-BT Elektro | Art.-Nr. 09508 |
| 4 pipes ESHE-BT Telekommunikation | Art.-Nr. 09509 |



Komplette Montageanleitung
zum Download: www.4pipes.de

Technische Daten	
Gas	DN 25 (RMA, Schuck)
Trinkwasser	Ø 32 mm / 40 mm / 50 mm
Elektro	Ø 20-22 mm / 26-28 mm / 31-33 mm
Telekommunikation	Ø 7-9 mm / 9-11 mm / 11-13 mm / 15-17 mm / 19-21 mm
Anschlussbogen	90°, Radius 500 mm, DA 90 mm
Höhe Grabensohle bis Oberkante Flanschplatte	ca. 1200 mm
Flanschplatte	Ø 106 mm
Gummiqualität Dichtungen	EPDM / NBR schwarz, 50 ± 5 Shore A
Erdspieß	Stahl, verzinkt



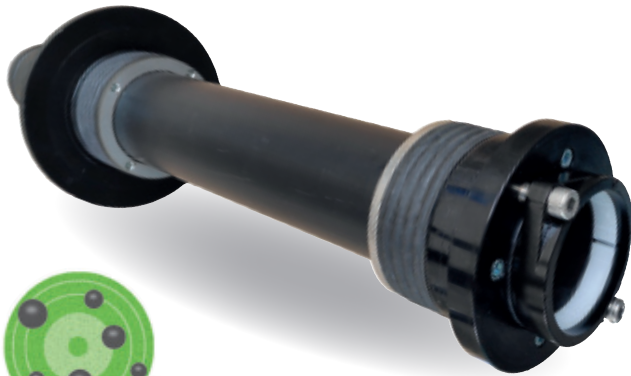
Reg.Nr. DG-4540 CT 0574

VP 601

Einsparten-Hauseinführung 4 pipes Kellerwand



Einsparten-Hauseinführung für Gebäude mit Keller Typ 4 pipes ESHE-WT



Produktbeschreibung

Die 4 pipes Einsparten-Hauseinführung Typ 4 pipes ESHE-WT für Gebäude mit Keller bietet eine **kompakte und sichere Komplettlösung** zur Bauwerkseinführung unterschiedlicher Gewerke (Gas, Wasser, Elektro und Telekommunikation). Der Einbau erfolgt in eine Kernlochbohrung bzw. in ein Futterrohr \varnothing 100 mm.
z.B. in 4 pipes Kunststoffmuerhülse DI 100 mm (Art.-Nr. 13005 bzw. 13006) oder 4 pipes Mauerhülse Faserzement DI 100 mm (siehe Preisliste).

Gas- und Druckwasserdichtheit sind nach DVGW VP 601 sichergestellt. Die Torsions- und Ausziehsicherheit der Gaszuleitung wird durch Verkrallen des Sicherheits-Klemmrings bei der Montage als Gassparte gewährleistet.
Geprüfte Radondichtheit garantiert höchste Sicherheit.

Optional ist ein Anschluss von Well-Schutzrohr möglich (z. B. Kabuflex):

- Well-Schutzrohr DA 90 mm (Art.-Nr. 09535) mittels Übergangsteckmuffe (Art.-Nr. 09523)
- Well-Schutzrohr DA 75 mm (Art.-Nr. 09530) mittels Doppelsteckmuffe (Art.-Nr. 09522)

4 pipes Bauherren-Set

Als Bauherren-Set wird die Einsparten-Hauseinführung komplett mit dem erforderlichen Zubehör für die jeweilige Sparte geliefert. Im Lieferumfang enthalten sind z.B. ein kompletter Dichtungssatz und je nach Sparte (Wasser, Elektro oder Telekommunikation) eine Endmanschette inkl. Edelstahlspannband. Bei der Gassparte wird ein Abschluss-Stopfen mit Zwiebelringtechnik mitgeliefert.

Bauherren-Sets:

- 4 pipes ESHE-WT Gas
- 4 pipes ESHE-WT Wasser
- 4 pipes ESHE-WT Elektro
- 4 pipes ESHE-WT Telekommunikation

- Art.-Nr. 09516**
- Art.-Nr. 09517**
- Art.-Nr. 09518**
- Art.-Nr. 09519**

Technische Daten	
Gas	DN 25 (RMA, Schuck)
Trinkwasser	\varnothing 32 mm / 40 mm / 50 mm
Elektro	\varnothing 20-22 mm / 26-28 mm / 31-33 mm
Telekommunikation	\varnothing 7-9 mm / 9-11 mm / 11-13 mm / 15-17 mm / 19-21 mm
Einführungs- \varnothing Kernlochbohrung	100 mm (99 bis 103 mm)
Breite Pressschichtungen	30 mm
Flanschplatte innen \varnothing	120 mm
Flanschplatte außen \varnothing	170 mm
Für Wandstärke	145 bis 500 mm
Gummiqualität Dichtungen	EPDM / NBR schwarz, 50 \pm 5 Shore A



Komplette Montageanleitung
zum Download: www.4pipes.de



Reg.Nr. DG-4540 CT 0574

VP 601

Mehrsparren- und Einsparren- Hauseinführungen 4 pipes



Zubehör

Produkt	Produktbeschreibung	Art.-Nr.
Montageständer MSHE	mit Betonfuß und Spindel M12 zur Höhenverstellung 300 mm	09520
Anschlussbogen 90°, Radius 500 mm, DA 90 mm	für Well-Schutzrohr DA 75 mm	09521
Doppelsteckmuffe DI 75 mm	Für Montage Well-Schutzrohr DA 75 mm auf 4 pipes MSHE	09522
Übergangsteckmuffe DI 75 mm auf DI 90 mm	Für Montage Well-Schutzrohr DA 90 mm auf 4 pipes MSHE	09523
Übergangsteckmuffe DA 75 mm auf DI 90 mm	Für Montage Well-Schutzrohr DA 90 mm auf Anschlussbogen	09524
Erdspeiß-Set	für Einsparren-Hauseinführung	09529
Well-Schutzrohr DA 75 mm - schwarz	DA 75 mm / DI 61 mm - Ringbund á 50 m	09530
Well-Schutzrohr DA 90 mm - schwarz	DA 90 mm / DI 77 mm - Ringbund á 50 m	09535
Dichtungssatz	Dichtungssatz komplett für 4 pipes MSHE, passend für: Gas / Wasser / Elektro / Telekommunikation	09540
Primärdichtung Gas innen	Dichtung für Gassparte am Pressflansch für eine RMA HEK DN 25	09545
Sekundärdichtung Gas außen	Sekundärdichtung / Führung für eine RMA HEK DN 25	09546
Sekundärdichtung Gas außen	O-Ring / Führung für eine RMA HEK Flex DN 25	09547
Abschluss-Stopfen Gas mit Zwiebelringtechnik	für Well-Schutzrohr DI 76 mm / DI 62 mm, Gas-Medienrohr DA 32 mm / DA 50 mm	09548
Primärdichtung Wasser innen	Dichtung für Wassersparte am Pressflansch D32/40/50	09550
Primärdichtung Elektro innen	Dichtung für Elektrosparte am Pressflansch Ø 20-22 mm / 26-28 mm / 31-33 mm	09555
Sekundärdichtung Wasser außen / Elektro außen	Sekundärdichtung für Wasser- und Elektrosparte	09556
Primärdichtung Telekommunikation innen	Dichtung für Telekommunikationssparte am Pressflansch Ø 7-9 mm / 9-11 mm / 11-13 mm / 15-17 mm / 19-21 mm	09560
Sekundärdichtung Telekommunikation außen	Sekundärdichtung für Telekommunikationssparte	09561
Primärdichtung blind	NBR, schwarz, kann individuell gebohrt werden	09562
Pressflansch für Einzelsparte	passend für Wasser, Elektro, Telekommunikation inkl. Schrauben M8 x 25	09565
Pressflansch Konus für Gassparte	mit Innenkonus (RMA HEK) inkl. Schrauben M8 x 25	09566
Sicherheits-Klemmring für Ausziehsicherung	mit Außenkonus für Pressflansch Gassparte (RMA HEK DN 25)	09567
Einbauset Schuck	Zum Einbau einer Schuck HSP DN 25	09570
Einbauset RMA	Zum Einbau einer RMA HEK DN 25	09571
Set Endmanschetten /-stopfen komplett	Für Gas / Wasser / Elektro / Telekommunikation	09580
Endmanschette für Wasser, Elektro	Für Well-Schutzrohr DA 90 mm / DA 75 mm, Abgang stufenweise DA 20/30/40/50 mm	09581
Endmanschette für Telekommunikation	Für Well-Schutzrohr DA 90 mm / DA 75 mm, Abgänge: 2x6/2x8/10/12/16/20 mm	09582
Perimeterdämmscheibe	DA 300/200 mm, t=40 mm für MSHE-WT, zum Einsetzen in vorhandene Perimeterdämmung	09585
Montagewerkzeug	Zum Einsetzen der Sekundärdichtungen	09590
Schutzabdeckung für Dichtungen und Pressflansche	Passend für MSHE-BT (Reihenversion Bodenplatte) Abmessung (LxBxH): 511 mm x 151 mm x 45 mm	09591
Gleitmittel Tube á 150 ml	Zur Montage der Übergangsteckmuffen / Gummidichtungen	09599
Kunststoffmauerhülse DI 100 - L 400 mm	DI 100 mm - DA 106 mm - L 400 mm	13005
Kunststoffmauerhülse DI 100 - L 400 mm	DI 100 mm - DA 110 mm - L 400 mm	13006
Kunststoffmauerhülse DI 200 mm - L 400 mm	DI 200 mm - DA 210 mm - Länge 400 mm	13009
Kunststoffmauerhülse mit Klebeflansch DI 200 mm - L 400 mm	DI 200 mm - DA 210 mm - Klebeflansch Breite 120 mm Länge 400 mm - Zum außenseitigen Anschluss der Bauwerksabdichtung	13081
Mauerhülse Stahl mit Fest-Losflansch DI 200 mm - Länge auf Anfrage	nach DIN 18533 (W2-E) gegen drückendes Wasser	auf Anfrage

Die 4 pipes Garantie für Mehrsparten-Hauseinführungen ist ausschließlich auf den Ersatz von fehlerhaftem Material limitiert. Für den individuellen Einsatz ist der Anwender selbst verantwortlich.

Einsparten-Hauseinführungen 4 pipes

Ausschreibungstext 4 pipes - Einsparten-Hauseinführung Typ 4 pipes ESHE-BT



Einsparten-Hauseinführung für für Gebäude ohne Keller.

Bauwerkseinführung unterschiedlicher Gewerke:

Gas: DN 25 (RMA, Schuck)
 Wasser: Ø 32 mm / 40 mm / 50 mm
 Elektro: Ø 20-22 mm / 26-28 mm / 31-33 mm
 Telekommunikation: Ø 7-9 mm / 9-11 mm / 11-13 mm / 15-17 mm / 19-21 mm

Gas- und Druckwasserdichtheit **nach DVGW VP 601 sichergestellt.**

Der **biegesteife Anschlussbogen** 90° garantiert die Einhaltung des Mindestbiegeradius und ermöglicht einen sicheren Einzug der Versorgungsleitung.

Geprüfte Radondichtheit garantiert höchste Sicherheit.

Fabrikat 4 pipes GmbH in Nürnberg oder gleichwertig.

Menge: EP: GP:

Ausschreibungstext 4 pipes - Einsparten-Hauseinführung Typ 4 pipes ESHE-WT



Einsparten-Hauseinführung für für Gebäude mit Keller.

Bauwerkseinführung unterschiedlicher Gewerke:

Gas: DN 25 (RMA, Schuck)
 Wasser: Ø 32 mm / 40 mm / 50 mm
 Elektro: Ø 20-22 mm / 26-28 mm / 31-33 mm
 Telekommunikation: Ø 7-9 mm / 9-11 mm / 11-13 mm / 15-17 mm / 19-21 mm

Gas- und Druckwasserdichtheit **nach DVGW VP 601 sichergestellt.**

Die **Torsions- und Ausziehsicherheit** der Gaszuleitung wird durch verkrallen des Sicherheits-Klemmrings bei der Montage als Gassparte gewährleistet. **Geprüfte Radondichtheit** garantiert höchste Sicherheit.

Fabrikat 4 pipes GmbH in Nürnberg oder gleichwertig.

Menge: EP: GP: