



Zubehör für Pipelines

Mauerdurchführungen
Dichtmassen 4 pipes



Dichtmasse STOPAQ FN 2100 4 pipes



Produktbeschreibung

Stopaq® FN 2100 ist eine wasserdichte Abdichtmasse für Mauerdurchführungen von Rohren und Kabeln. Die **ungiftige**, einkomponentige, synthetische Masse, **härtet nicht aus** und bleibt **dauerhaft elastisch**. Durch einen **Quelleffekt bei Wasserkontakt** werden eventuell **entstandene Öffnungen**, z.B. durch Bewegungen oder bei einer Nachbelegung der Mauerdurchführung, wieder **eigenständig verschlossen**. Es **haftet auf trockenen und nassen Oberflächen** aus Beton, Ziegel, PVC und vielen anderen. Für die Verarbeitung ist **kein Voranstrich erforderlich**. Die abzudichtende Maueröffnung muss nicht Rund und die Oberfläche nicht glatt oder riefenfrei ausgeführt sein. Im System mit einer Mörtelplombe gekammert, ist **Stopaq® FN 2100 bis 0,5 bar druckwasserdicht**. **Stopaq® FN 2100 ist seit mehr als 30 Jahren erfolgreich** im Einsatz.

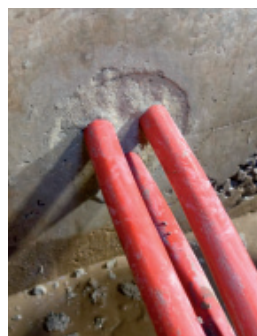
Eigenschaften

- Niemals aushärtend
- Ungiftig
- Umweltfreundlich
- Quelleffekt bei Kontakt mit Wasser
- **Gasdicht bis 100 mbar**
- Druckwasserdicht bis 0,5 bar bei Einsatz von Mörtel
- Baustellenfreundliche Verarbeitung
- Für Mehrfachdurchführungen geeignet
- Haftung auf feuchten Oberflächen
- Selbstheilung durch Quelleffekt
- Nachträgliche Belegung mit Leitungen möglich

| Technische Daten | |
|-------------------------|---------------------------|
| Konsistenz | pastös |
| Farbe | Grün |
| Dichte | 1,3 kg / dm ³ |
| Verarbeitungstemperatur | +5°C bis +35°C |
| Betriebstemperatur | -20°C bis +35°C |
| Leistungsnachweis | DVGW, TÜV, TNO, KIWA, IAF |

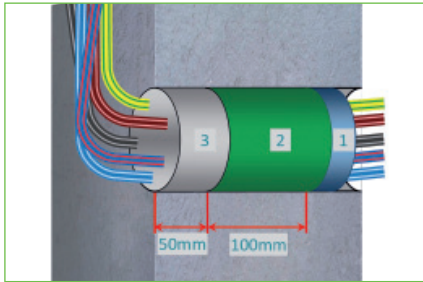
| Systemkomponenten | Art. Nr. | |
|-------------------------|-------------------|-------|
| Stopaq FN 2100 | Kartusche 0,33 kg | 11100 |
| | Kartusche 0,53 kg | 11101 |
| | Schlauch 2,0 kg | 11102 |
| Schaumband (20 x 10 mm) | Rolle 5m | 11105 |
| Stopaq-Mörtel | Becher 0,5 kg | 11106 |

| Lieferbares Zubehör | Art. Nr. |
|--|----------|
| Handpistole für Stopaq 0,33 kg Kartusche | 11103 |
| Handpistole für Stopaq 0,53 Kg Kartusche | 11104 |
| Druckluftpistole für Stopaq 2,0 Kg Schläuche | 11120 |



Montageanleitung

Dichtmasse STOPAQ FN 2100 4 pipes



Systemaufbau:

1. Schaumband auf der Aussenseite
2. Stopaq Dichtmasse 100 mm
3. Mörtelabschluss 50 mm



1. Kartuschen zur leichteren Montage in warmem Wasser auf ca. **30 - 40°C vorwärmen**.



2. Mauerdurchführung und Leitungen **reinigen**. Trocknung nicht erforderlich.



3. **Schaumband oder -stopfen** 150 mm tief in die Wandöffnung schieben. So wird eine Sperre nach außen für die Dichtmasse gebildet - möglichst auch zwischen den Leitungen.



4. Kabel und Rohre möglichst auseinander biegen, so dass die **Masse zwischen die Leitungen** gespritzt werden kann.



5. **Hohlraumfreies Ausfüllen** der Maueröffnung bis auf eine **Resttiefe von 50 mm**. Beginn der Füllung immer auf der Aussenseite, dann im Prozess des Füllvorganges die Spritzpistole immer weiter zurück nehmen.



6. Der **Schnellmörtel** wird mit wenig Wasser angerührt, bis die Masse gut modellierbar ist.



7. Die **vorderen 50 mm der Maueröffnung werden nun mit Mörtel** ausgefüllt. So wird ein sauberer Abschluss geschaffen, hinter dem die Dichtmasse quellen und sich verpressen kann. Mörtel sorgfältig zwischen die Kabel modellieren.



8. Den Mörtel mit Wasser **glatt streichen** und optisch verfeinern.



Montagevideo