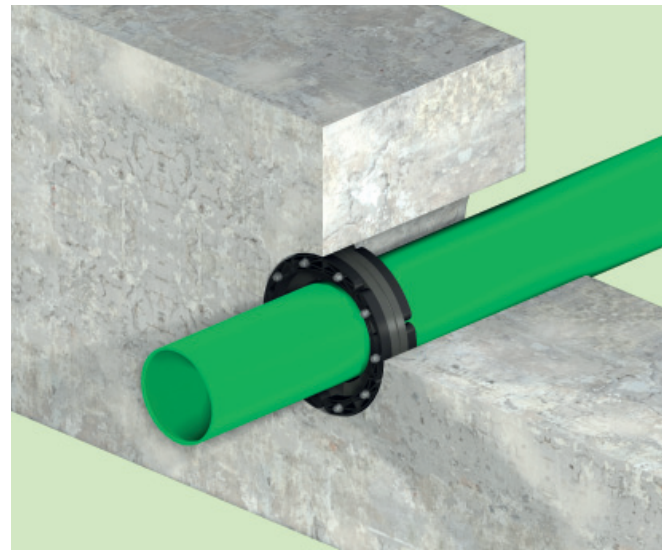


# Pressio®-Rings BlackLine Ringraumdichtungen 4 pipes



dicht bis  
1,5 bar



## Produktinformationen

Die neuen Pressio®-Rings BlackLine Ringraumdichtungen mit Druckplatten aus glasfaserverstärktem Polyamid dienen der Abdichtung gegen drückendes und nichtdrückendes Wasser (Lastfall W2.2-E) bei Mauerdurchführungen von Rohren und Kabeln.

Pressio®-Rings BlackLine Ringraumdichtungen sind die sicherste Variante zur Ringraumabdichtung von Mauerdurchführungen bei Rohrleitungen bzw. Kabeln. Die Dichtungen sind grundsätzlich dicht gegen drückendes Wasser.

## Anwendung

Gas- und wasserdichter Verschluss des Ringraumes zwischen Mediumrohr und Futterrohr oder Kernbohrung mittels eines 40 mm starken Gummielements (wahlweise auch mit zwei 40 mm Gummielementen), welches zwischen zwei Kunststoffdruckplatten verpresst wird.

## Zulassung und Prüfung

- Bis zu 1,5 bar druckdicht
- Radondicht

## Vorteile

- Sichere, schnelle Montage
- Druckplatten aus hochfestem Polyamid PA6-30
- Grundsätzlich dicht gegen drückendes Wasser
- Geteilte Dichtung für nachträgliche Montage
- Besonders einfache Teilung durch versetzte Anordnung der Druckplatten

## Montageanleitung

1. Futterrohr/Kernbohrung und Mediumrohr reinigen.
2. Gegebene Futterrohr-/Kernbohrungsdurchmesser und Mediumleitungsdurchmesser mit den Angaben auf dem Dichtungssatz überprüfen.
3. Ringraumdichtung wandbündig in das Futterrohr bzw. die Kernbohrung einfügen und Mediumrohr durchführen. Dichtung auf der Außenseite des Gebäudes anbringen mit Ausrichtung der Muttern nach innen, damit ein späteres Nachziehen möglich ist.
4. Mutter mit Drehmomentschlüssel gemäß untenstehender Tabelle anziehen.  
Anziehen der Muttern nacheinander im Uhrzeigersinn, mehrere Runden mit ca. drei Umdrehungen pro Mutter, bis das Drehmoment erreicht ist.

### Max. Anziehmomente in Nm

Schraube	Höhe der Druckplatte	Standard Rohre	Für dünnwandige Kunststoffrohre
M6	18 mm	5 Nm	5 Nm
M8	22 mm	10 Nm	8 Nm




## Hinweise

- Kernbohrung sollte mit Epoxydharz beschichtet werden, um den Beton zu schützen und eventuelle Lunker / Riefen zu glätten
- Für eine nachträgliche Montage kann die Dichtung durch Demontage einer der Schrauben neben der Teilung einfach geöffnet werden
- Medienrohre müssen zentriert und abgestützt werden

Die 4 pipes Garantie ist ausschließlich auf den Ersatz von fehlerhaftem Material limitiert. Die Eignung des Systems und Werkstoffes muss vom Anwender für den speziellen Einsatz eigenverantwortlich erwogen werden.

# Pressio®-Rings BlackLine Ringraumdichtungen 4 pipes



Alle Ausführungen dicht gegen drückendes Wasser					
Kernbohrung bzw. ID Futterrohr	Mediumrohr AD in mm		Druckplatten PA6-30 geteilte Ausführung Schrauben V2A Gummi 1 x 40 mm EPDM	Druckplatten PA6-30 geteilte Ausführung Schrauben V2A Gummi 2 x 40 mm EPDM	Blindverschluss Druckplatten PA6-30 Schrauben V2A Gummi 1 x 40 mm EPDM
	mm	von	bis	Art.-Nr.	Art.-Nr.
80	20	28	55610	-	55587
80	28	32	55614	-	
80	32	40	55611	-	
80	40	50	55612	-	
100	20	28	55616	-	55588
100	25	32	55617	-	
100	32	40	55618	-	
100	36	44	55619	-	
100	46	56	55620	-	
100	55	65	55621	-	
125	55	64	55625	-	55589
125	61	70	55626	55700	
125	70	78	55627	55701	
150	46	54	55630	-	55590
150	56	66	55631	55704	
150	69	78	55632	55705	
150	79	91	55633	55708	
150	85	94	55634	55706	
150	90	97	55636	-	
150	98	110	55635	55707	
200	108	115	55641	55710	
200	116	126	55642	55713	55591
200	119	128	55643	55711	
200	132	141	55644	-	
200	135	144	55645	55712	
200	150	160	55646	55714	
250	135	144	55650	55715	
250	140	149	55651	55716	-
250	150	159	55652	55717	
250	156	165	55653	55718	
250	165	175	55654	55721	
250	174	181	55655	55719	
250	178	187	55656	55720	
250	197	202	55657	55722	
250	204	210	55658	-	
300	178	187	55665	55725	
300	193	204	55666	55726	
300	198	207	55667	55727	-
300	218	226	55668	55728	
300	224	233	55664	55724	
350	249	258	55671	55731	-
350	270	282	55672	-	